



Monitoreo y Evaluación Plan Operativo (POA)

Dirección Planificación y Control de Gestión

Diciembre, Año 2021

Plan Estratégico Institucional PEI 2020-2024
Planificación Operativa 2021

Resultados Monitoreo y Evaluación

Diciembre 2021

Nivel de Cumplimiento Empresa – Por Eje Estratégico

Resultados Diciembre 2021



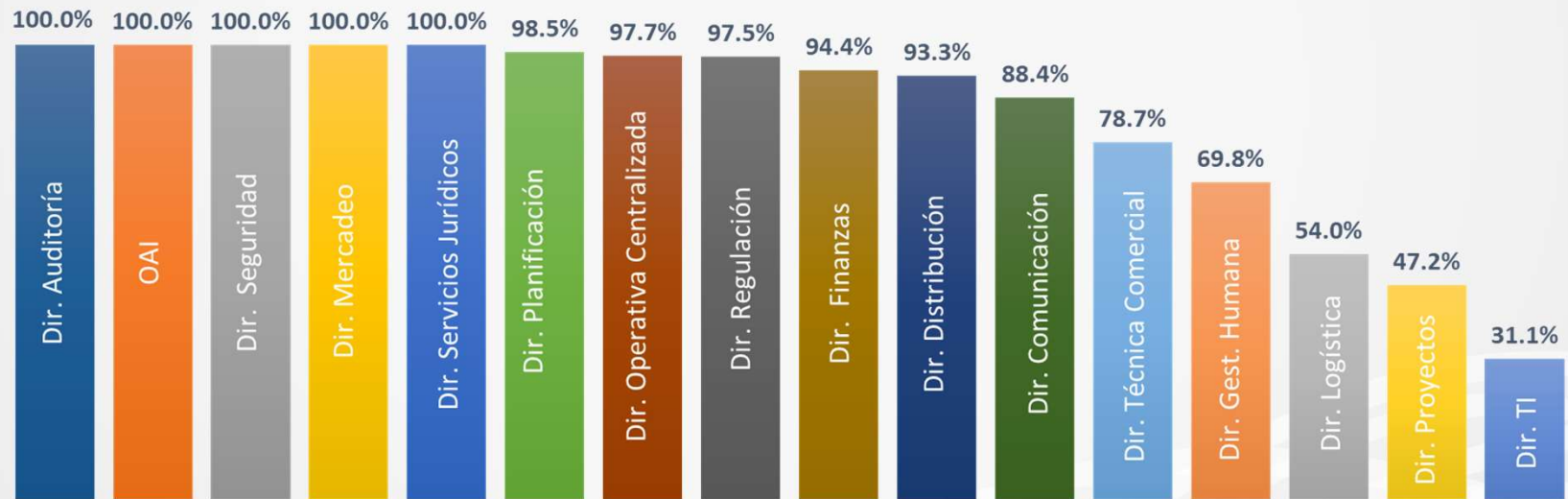
Nivel de Cumplimiento Empresa Periodo Enero – Diciembre 2021

84.4 % Cumplimiento Puntual Mes

90.5 % Cumplimiento Promedio Meses

17 Cantidad Áreas Evaluadas

Nivel de Cumplimiento Empresa Mes Diciembre

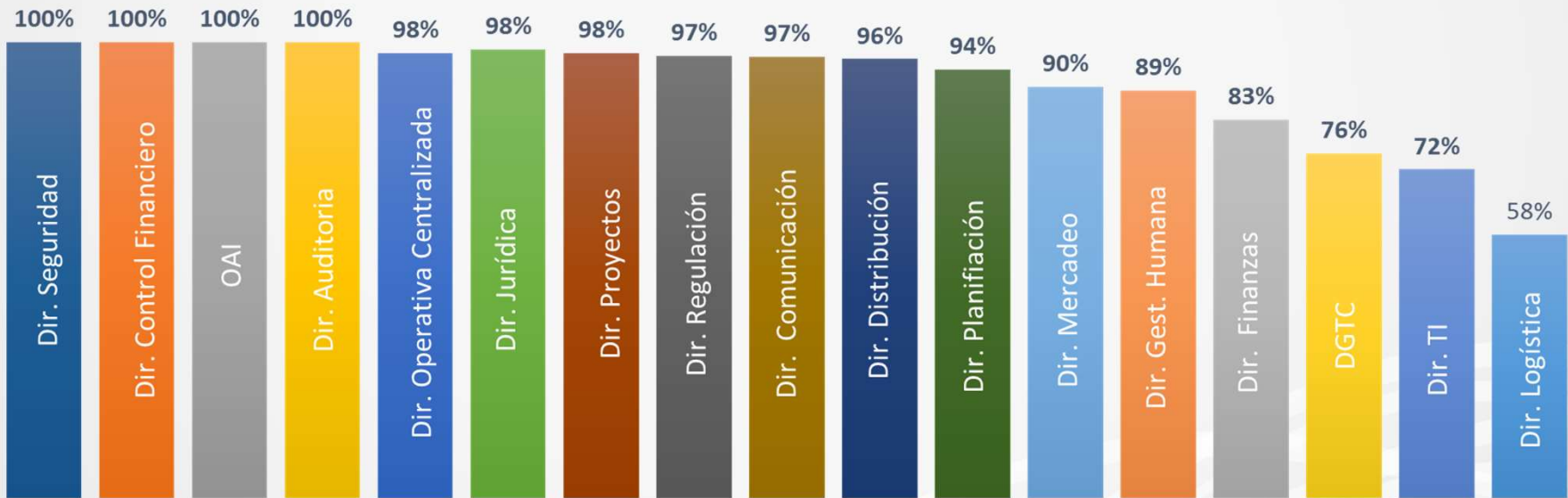


Nivel de Cumplimiento Empresa

Año 2021

Cumplimiento Anual
90.95 %

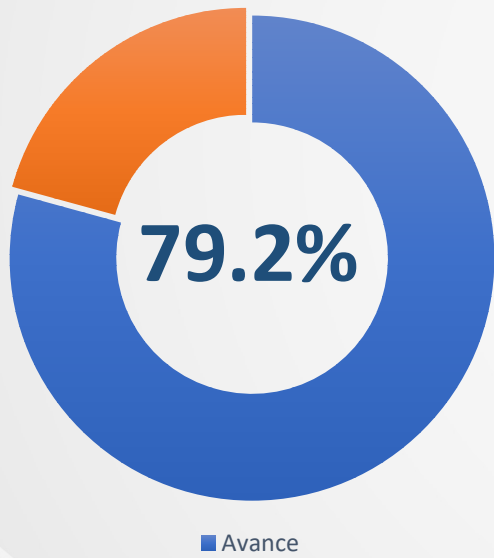
17 Cantidad
Áreas
Evaluadas



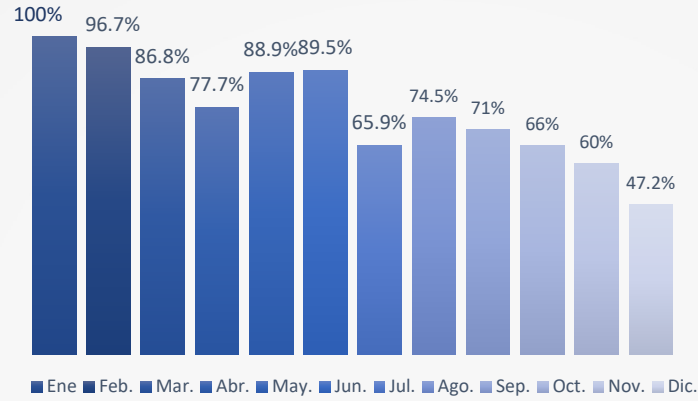
Nivel de Cumplimiento Empresa

Áreas de Operativas

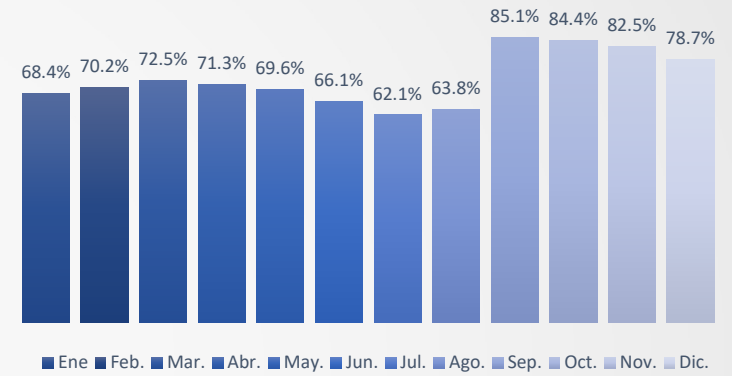
Nivel de Avance Áreas de Operativas



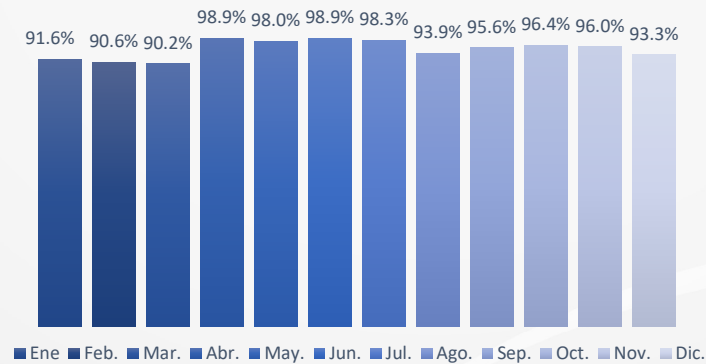
Dirección Gestión Proyectos



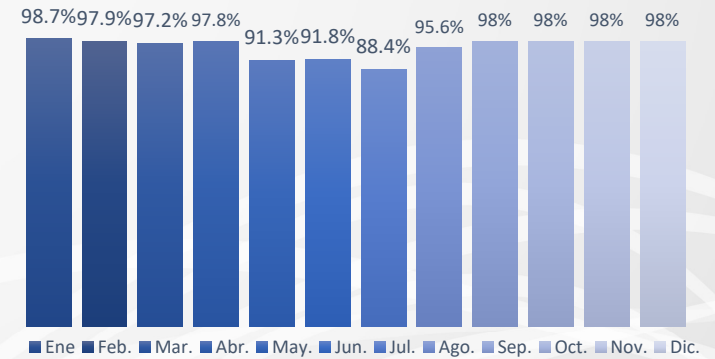
Dir. Gestión Técnica Comercial EDESUR



Dirección Gestión Distribución



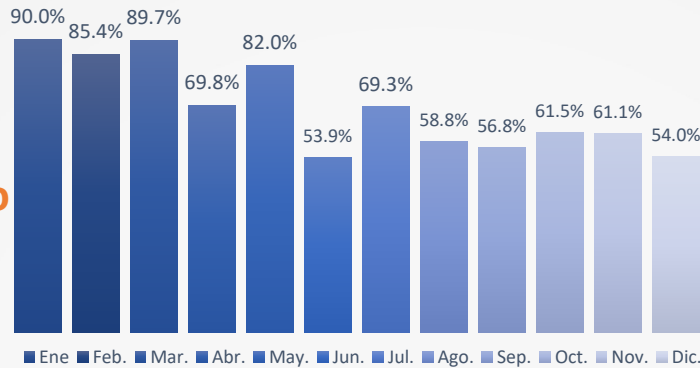
Dirección Operativa Centralizada



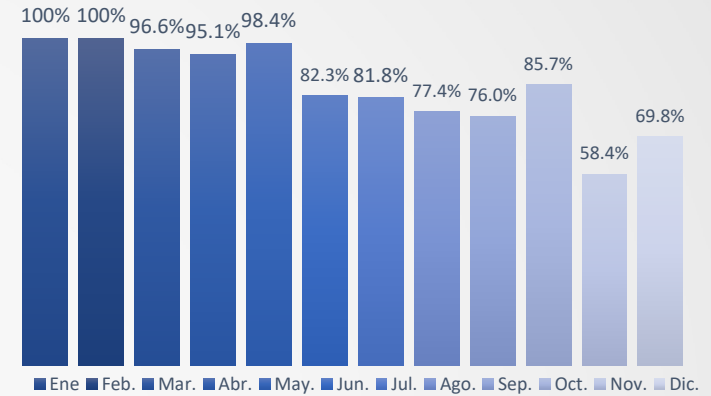
Nivel de Cumplimiento Empresa

Áreas de Apoyo

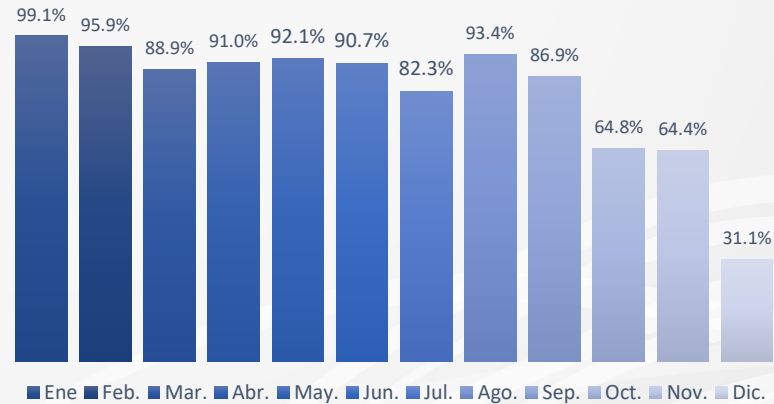
Dirección Logística



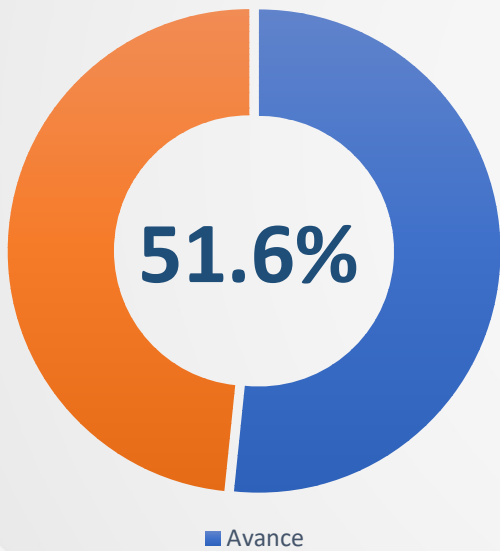
Dirección Gestión Humana



Dirección Tecnología de la Información



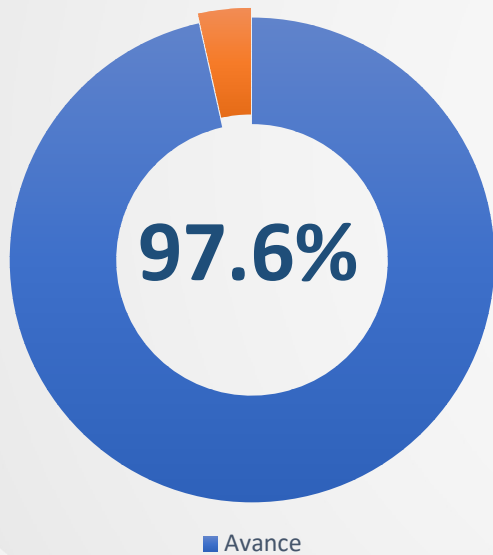
Nivel de Avance Áreas de Apoyo



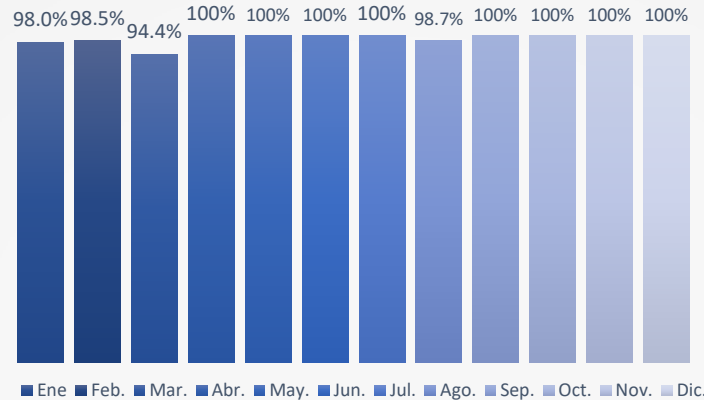
Nivel de Cumplimiento Empresa

Áreas de Staff

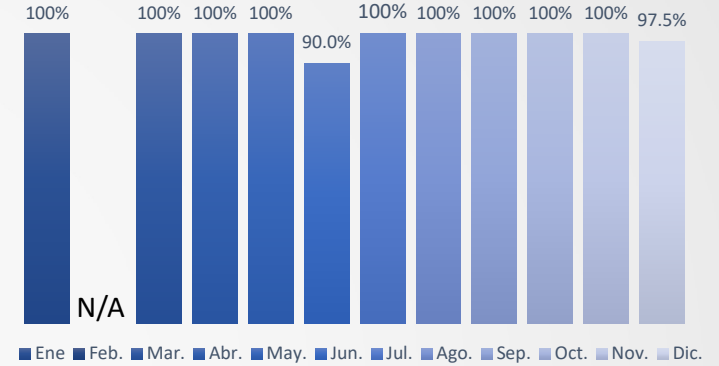
Nivel de Avance Áreas de Staff



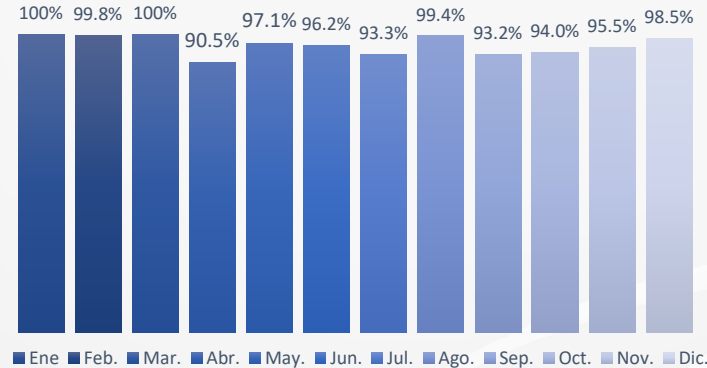
Dirección de Seguridad



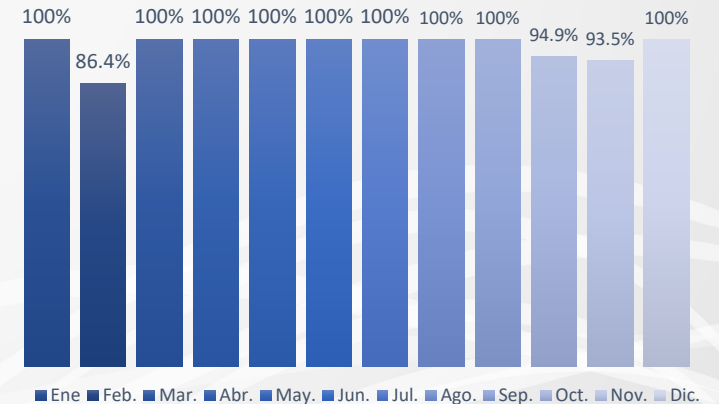
Dirección Regulación y Compras de Energía



Dir. Planificación y Control de Gestión



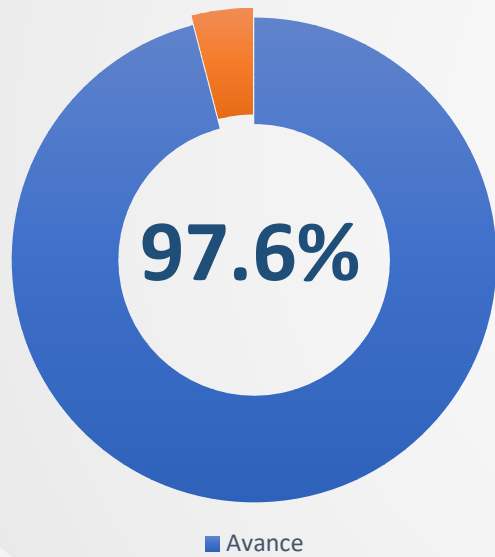
Dirección Servicios Jurídicos



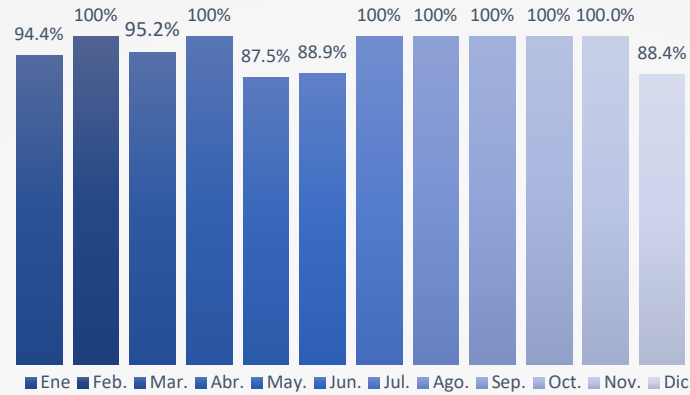
Nivel de Cumplimiento Empresa

Áreas de Staff

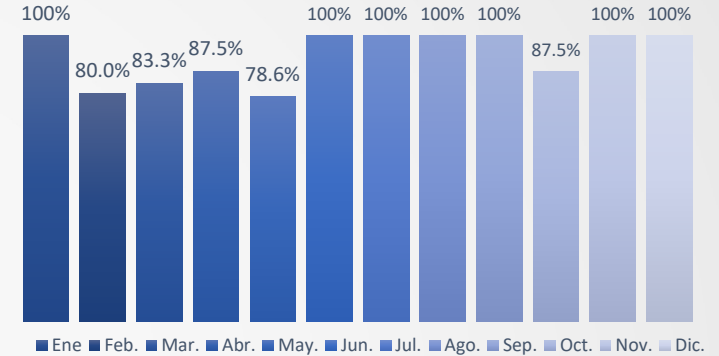
Nivel de Avance Áreas de Staff



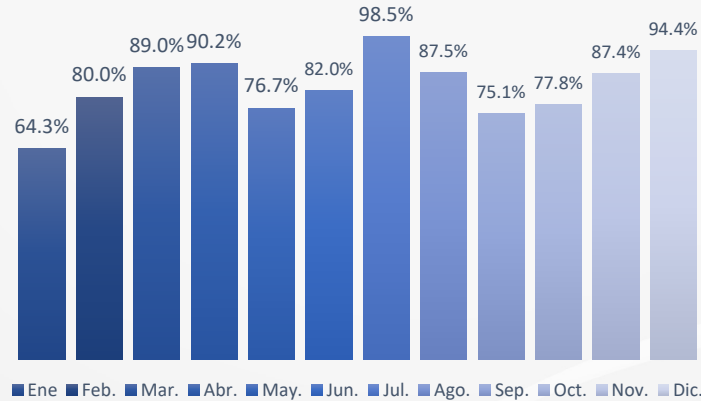
Dirección Comunicación Estratégica



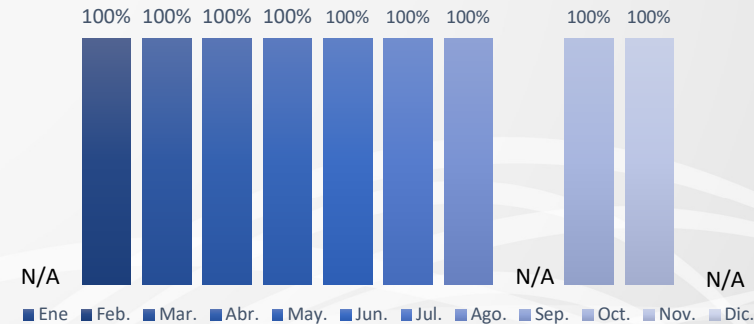
Dirección Mercadeo y Servicio al Cliente



Dirección de Finanzas



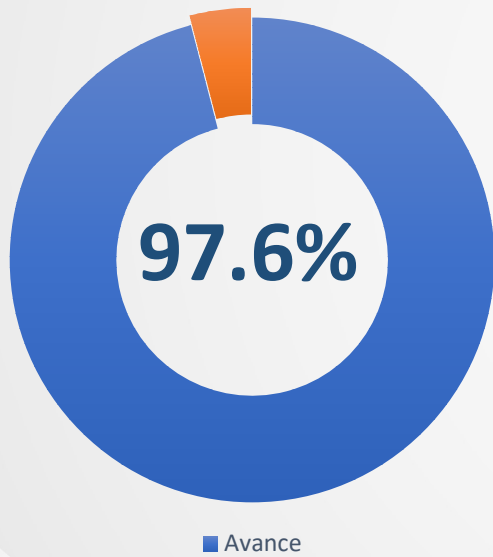
Dir. Control Financiero



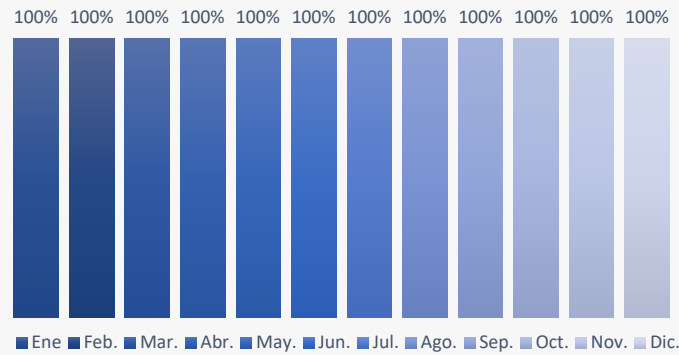
Nivel de Cumplimiento Empresa

Áreas de Staff

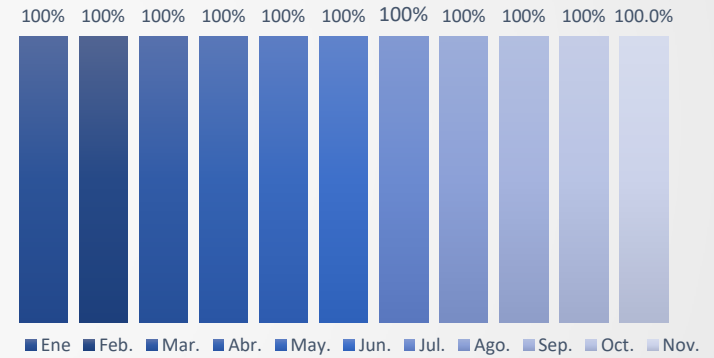
Nivel de Avance Áreas de Staff



Oficina de Acceso a la Información



Dirección de Auditoría Interna



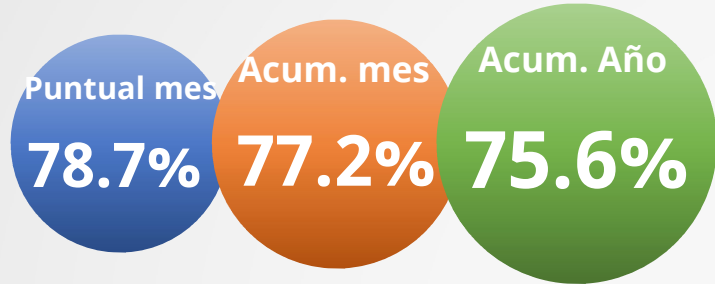


Dirección Gestión Técnica Comercial

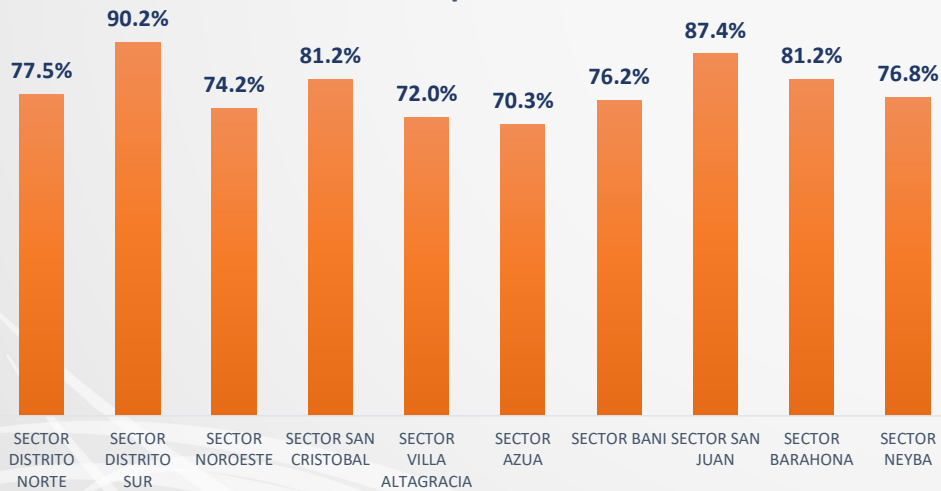
Resultados Monitoreo - Diciembre

Dirección Gestión Técnica Comercial

Resultados Monitoreo – Diciembre 2021



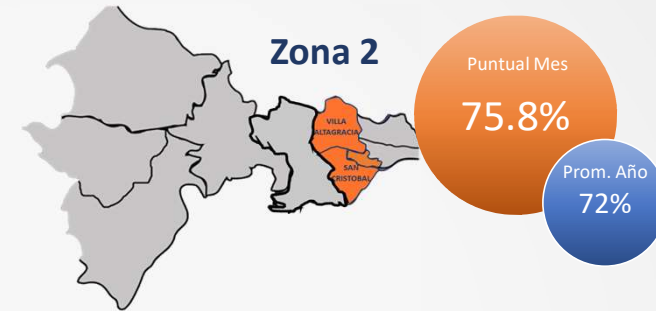
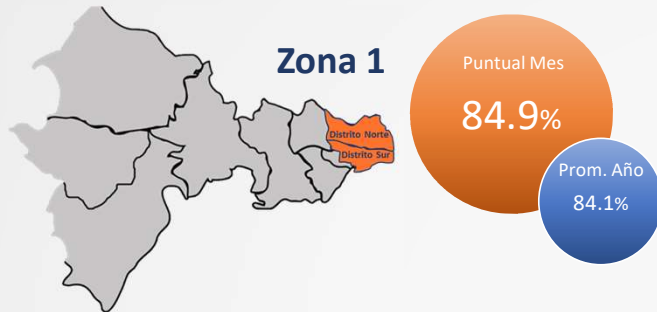
Nivel de Cumplimiento Mes Por Sector



Producto / Indicadores	Cumplimiento Mes	Cumplimiento Acumulado Mes	Cumplimiento Acumulado Año
Recuperación de energía por gestión de Circuitos	87%	64%	64%
Porcentaje de reducción de pérdidas	70%	70%	70%
Cantidad de Normalizaciones	97%	54%	54%
Cantidad de Eliminación conexión directa	100%	54%	54%
Cantidad de clientes a contratar	82%	80%	80%
Eficiencia Financiera	100%	99%	98%
Cobrabilidad (%)	100%	100%	100%
CRI (%)	100%	99%	96%
Servicio Comercial	32%	37%	20%
COSE - Tiempo Conexión	32%	37%	20%
Atención	59%	67%	67%
IPP - Tiempo Reclamaciones	56%	70%	70%
RSFP - Tiempo Reconexión	100%	100%	100%
TTRA - Tiempo Atención	22%	32%	32%
Sensibilización y educación de usuarios	100%	100%	100%
Cantidad de Clientes y Usuarios Sensibilizados.	100%	100%	100%
Cantidad de Talleres Realizados.	100%	100%	100%
Servicio Técnico	76%	83%	82%
SAIDI	100%	100%	100%
SAIFI	100%	100%	100%
ASAI	100%	100%	100%
PMRA BT	13%	16%	16%
TMRA MT	65%	100%	93%

Dirección Gestión Técnica Comercial

Resultados Monitoreo – Diciembre 2021

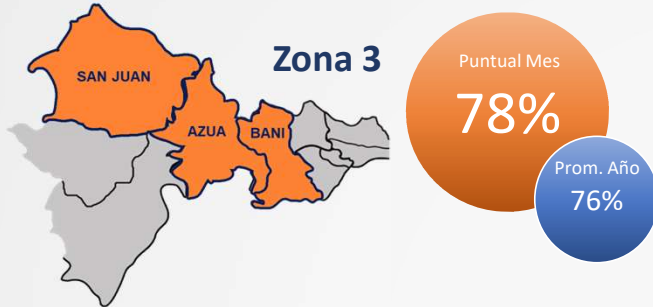


Producto / Indicadores	Cumplimiento Mes	Cumplimiento Acumulado Mes	Cumplimiento Acumulado Año
Recuperación de energía por gestión de Circuitos	87%	92%	92%
Porcentaje de reducción de pérdidas	69%	69%	69%
Cantidad de Normalizaciones	94%	98%	98%
Cantidad de Eliminación conexión directa	100%	100%	100%
Cantidad de clientes a contratar	83%	100%	100%
Eficiencia Financiera	100%	100%	100%
Cobrabilidad (%)	100%	100%	100%
CRI (%)	100%	100%	100%
Servicio Comercial	59%	75%	75%
COSE - Tiempo Conexión	59%	75%	75%
Atención	79%	79%	79%
IPP - Tiempo Reclamaciones	100%	100%	100%
RSFP - Tiempo Reconexión	100%	100%	100%
TTRA - Tiempo Atención	37%	36%	36%
Servicio Técnico	83%	78%	78%
SAIDI	100%	89%	89%
SAIFI	100%	100%	100%
ASAI	100%	100%	100%
PMRA BT	15%	17%	17%
TMRA MT	100%	83%	85%

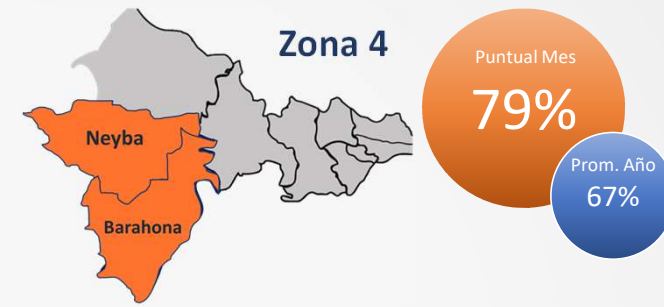
Producto / Indicadores	Cumplimiento Mes	Cumplimiento Acumulado Mes	Cumplimiento Acumulado Año
Recuperación de energía por gestión de Circuitos	81%	65%	65%
Porcentaje de reducción de pérdidas	80%	80%	80%
Cantidad de Normalizaciones	80%	50%	50%
Cantidad de Eliminación conexión directa	85%	72%	72%
Cantidad de clientes a contratar	77%	59%	59%
Eficiencia Financiera	100%	99%	97%
Cobrabilidad (%)	100%	100%	100%
CRI (%)	100%	98%	93%
Servicio Comercial	32%	34%	14%
COSE - Tiempo Conexión	32%	34%	14%
Atención	60%	69%	69%
IPP - Tiempo Reclamaciones	68%	81%	81%
RSFP - Tiempo Reconexión	85%	91%	91%
TTRA - Tiempo Atención	29%	37%	37%
Servicio Técnico	80%	81%	81%
SAIDI	100%	96%	96%
SAIFI	100%	97%	97%
ASAI	100.00%	99.92%	99.48%
PMRA BT	11.38%	14.51%	14.51%
TMRA MT	90.27%	98.47%	98.45%

Dirección Gestión Técnica Comercial

Resultados Monitoreo – Diciembre 2021



Producto / Indicadores	Cumplimiento Mes	Cumplimiento Acumulado Mes	Cumplimiento Acumulado Año
Recuperación de energía por gestión de Circuitos	88%	68%	79%
Porcentaje de reducción de pérdidas	69%	69%	114%
Cantidad de Normalizaciones	95%	51%	51%
Cantidad de Eliminación conexión directa	100%	58%	58%
Cantidad de clientes a contratar	86%	93%	93%
Eficiencia Financiera	99%	94%	88%
Cobrabilidad (%)	100%	99%	99%
CRI (%)	97%	90%	77%
Servicio Comercial	52%	55%	44%
COSE - Tiempo Conexión	52%	55%	44%
Atención	51%	62%	62%
IPP - Tiempo Reclamaciones	40%	58%	58%
RSFP - Tiempo Reconexión	100%	100%	100%
TTRA - Tiempo Atención	14%	27%	27%
Servicio Técnico	83%	85%	85%
SAIDI	100%	95%	95%
SAIFI	100%	100%	100%
ASAI	100.00%	99.86%	99.28%
TMRA BT	25.01%	30.06%	30.06%
TMRA MT	90.74%	99.60%	99.77%



Producto / Indicadores	Cumplimiento Mes	Cumplimiento Acumulado Mes	Cumplimiento Acumulado Año
Recuperación de energía por gestión de Circuitos	87%	51%	46%
Porcentaje de reducción de pérdidas	95%	100%	82%
Cantidad de Normalizaciones	94%	33%	33%
Cantidad de Eliminación conexión directa	94%	24%	24%
Cantidad de clientes a contratar	66%	46%	46%
Eficiencia Financiera	100%	92%	75%
Cobrabilidad (%)	100%	98%	94%
CRI (%)	100%	85%	56%
Servicio Comercial	18%	39%	29%
COSE - Tiempo Conexión	18%	39%	29%
Atención	59%	72%	72%
IPP - Tiempo Reclamaciones	41%	57%	57%
RSFP - Tiempo Reconexión	100%	100%	100%
TTRA - Tiempo Atención	36%	60%	60%
Servicio Técnico	88%	88%	86%
SAIDI	100%	100%	100%
SAIFI	100%	100%	100%
ASAI	100.00%	100.00%	99.18%
TMRA BT	40.88%	41.73%	41.73%
TMRA MT	100.00%	97.91%	87.37%

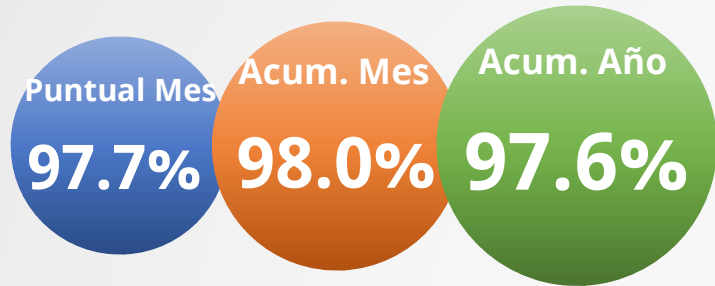


Dirección Operativa Centralizada

Resultados Monitoreo - Diciembre

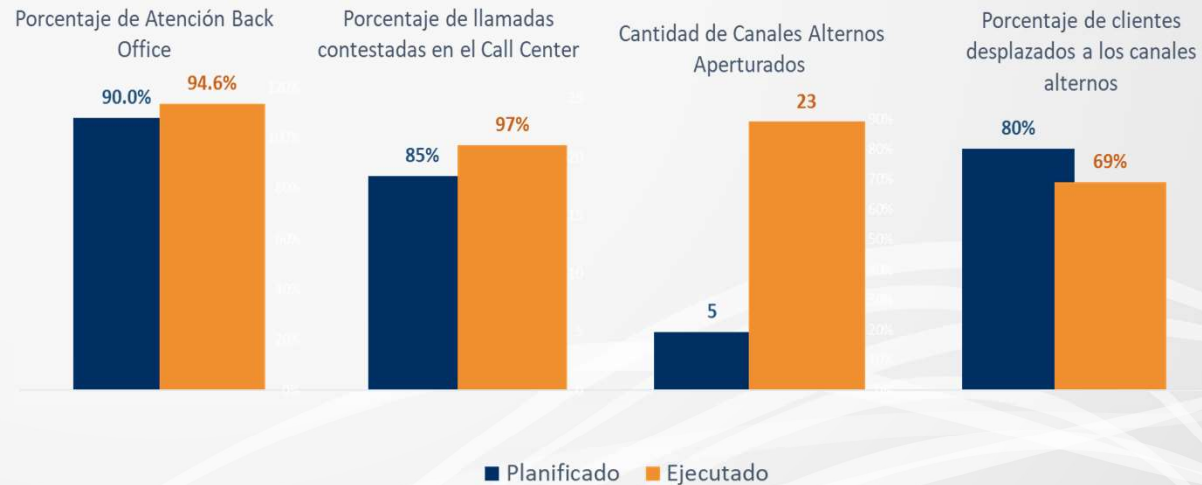
Dirección Operativa Centralizada

Resultados Monitoreo – Diciembre 2021



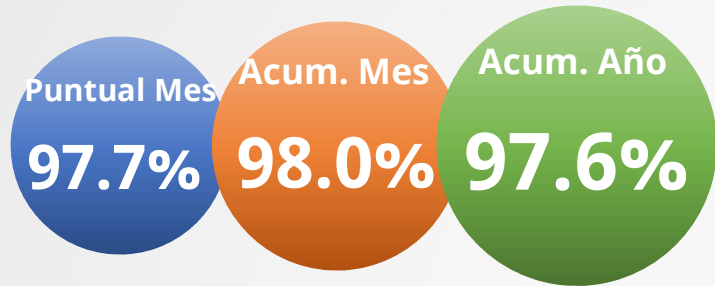
Observaciones

Producto / Indicadores	Cumplimiento Mes	Cumplimiento Acumulado Mes	Cumplimiento Acumulado Año
Servicio Comercial Centralizado	97%	97%	97%
Porcentaje de Atención Back Office	100%	100%	100%
Porcentaje de llamadas contestadas en el Call Center	100%	100%	100%
Cantidad de Canales Alternos Aperturados	100%	100%	100%
Porcentaje de clientes desplazados a los canales alternos	86%	88%	88%



Dirección Operativa Centralizada

Resultados Monitoreo – Diciembre 2021



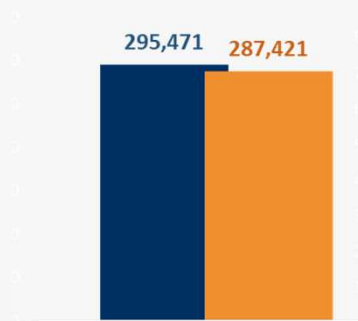
Observaciones

Porcentaje de envío de factura digital:

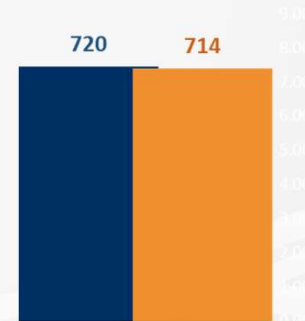
Zona / Sector	Cientes con Mail	Fatura Digital
ZONA 1	163,526	160,813
SECTOR DISTRITO NORTE	51,222	49,752
SECTOR DISTRITO SUR	112,304	111,061
ZONA 2	108,083	103,335
SECTOR NOROESTE	59,162	57,073
SECTOR SAN CRISTOBAL	23,820	22,391
SECTOR VILLA ALTAGRACIA	25,101	23,871
ZONA 3	16,365	15,649
SECTOR AZUA	4,076	3,928
SECTOR BANI	7,657	7,344
SECTOR SAN JUAN	4,632	4,377
ZONA 4	5,005	4,738
SECTOR BARAHONA	4,090	3,874
SECTOR NEYBA	915	864
Total general	292,979	284,535

Producto / Indicadores	Cumplimiento Mes	Cumplimiento Acumulado Mes	Cumplimiento Acumulado Año
Servicio Comercial Centralizado	97%	97%	97%
Porcentaje de envío de factura digital	99%	99%	98%
Servicio de Información de Análisis de Distribución y Comercialización de Energía	100%	100%	100%
Porcentaje disponibilidad de los sistemas	100%	100%	100%
Porcentaje Calidad de Informes técnicos comerciales entregados	100%	100%	100%

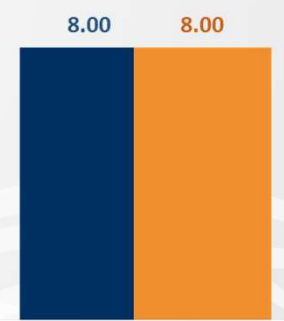
Porcentaje de envío de factura digital



Porcentaje disponibilidad de los sistemas operativos



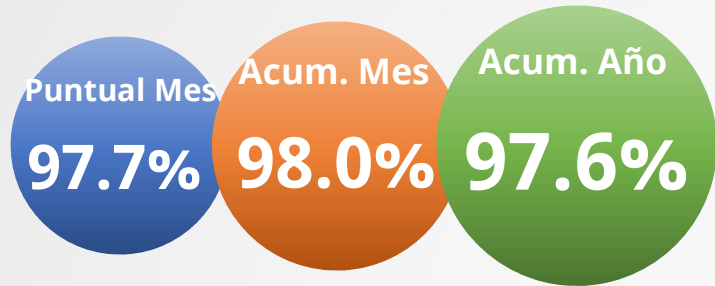
Porcentaje Calidad de Informes técnicos comerciales entregados



■ Planificado ■ Ejecutado

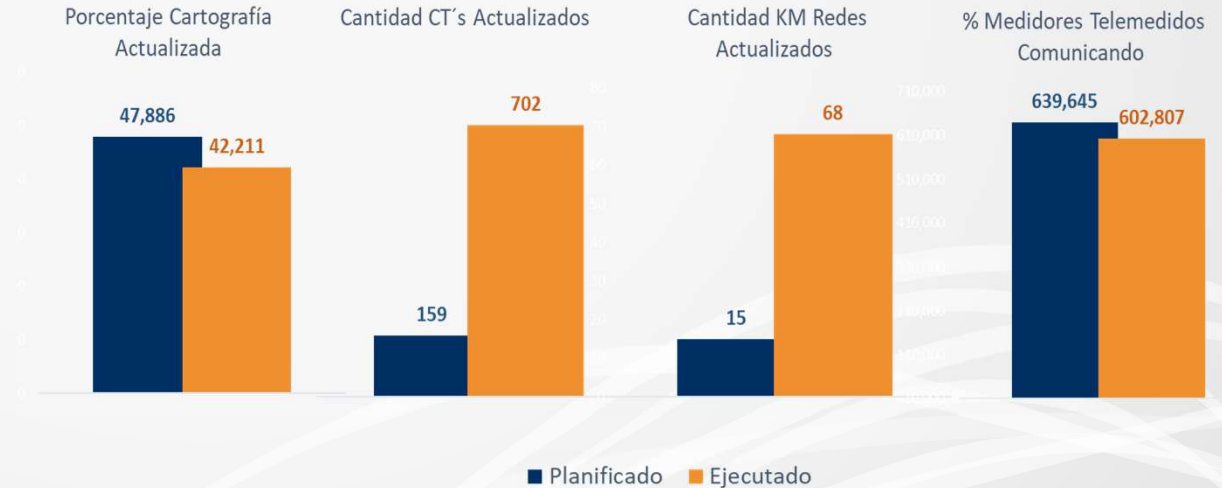
Dirección Operativa Centralizada

Resultados Monitoreo – Diciembre 2021



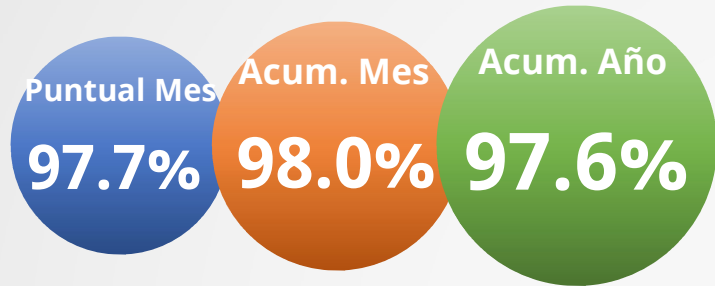
Observaciones

Producto / Indicadores	Cumplimiento Mes	Cumplimiento Acumulado Mes	Cumplimiento Acumulado Año
Saneamiento de la Base de Datos	100%	100%	100%
Porcentaje Cartografía Actualizada	100%	100%	100%
Cantidad CT's Actualizados	100%	100%	100%
Cantidad KM Redes Actualizados	100%	100%	100%
Aseguramiento de la Facturación	96%	97%	96%
% Medidores Telemedidos Comunicando	98%	100%	99%



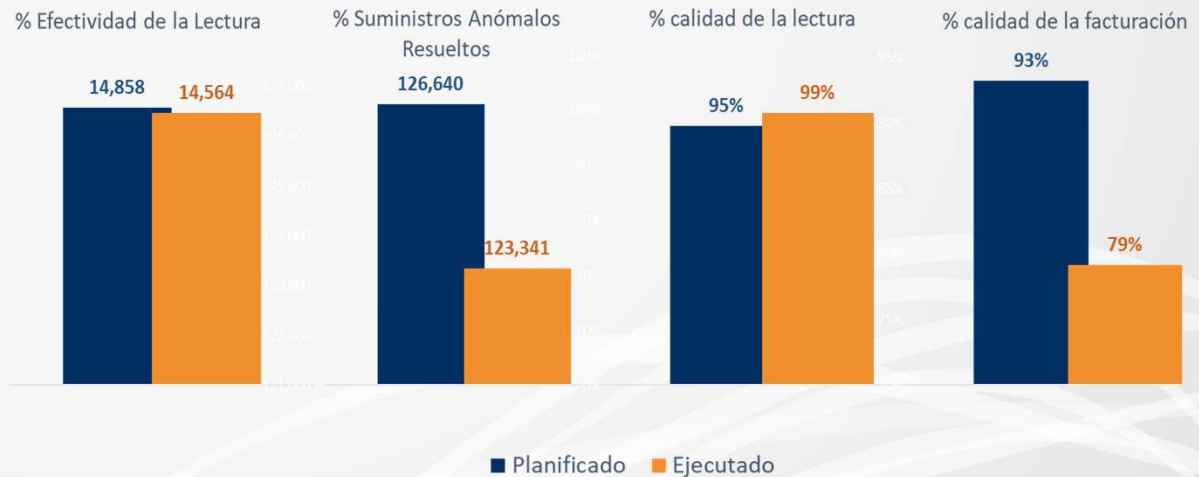
Dirección Operativa Centralizada

Resultados Monitoreo – Diciembre 2021



Producto / Indicadores	Cumplimiento Mes	Cumplimiento Acumulado Mes	Cumplimiento Acumulado Año
Aseguramiento de la Facturación	96%	97%	96%
% Efectividad de la Lectura	99%	99%	98%
% Suministros Anómalos Resueltos	98%	97%	97%
% calidad de la lectura	100%	100%	100%
% calidad de la facturación	85%	88%	84%

Observaciones



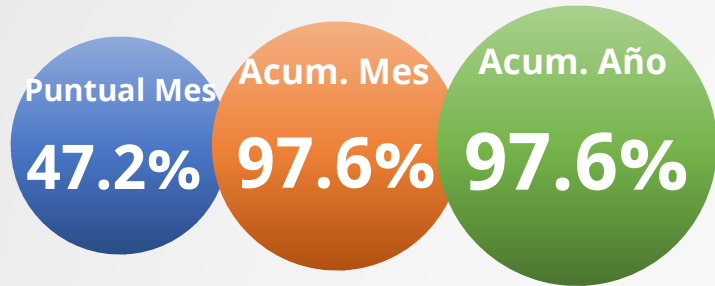


Dirección Gestión de Proyectos

Resultados Monitoreo - Diciembre

Dirección Gestión de Proyectos

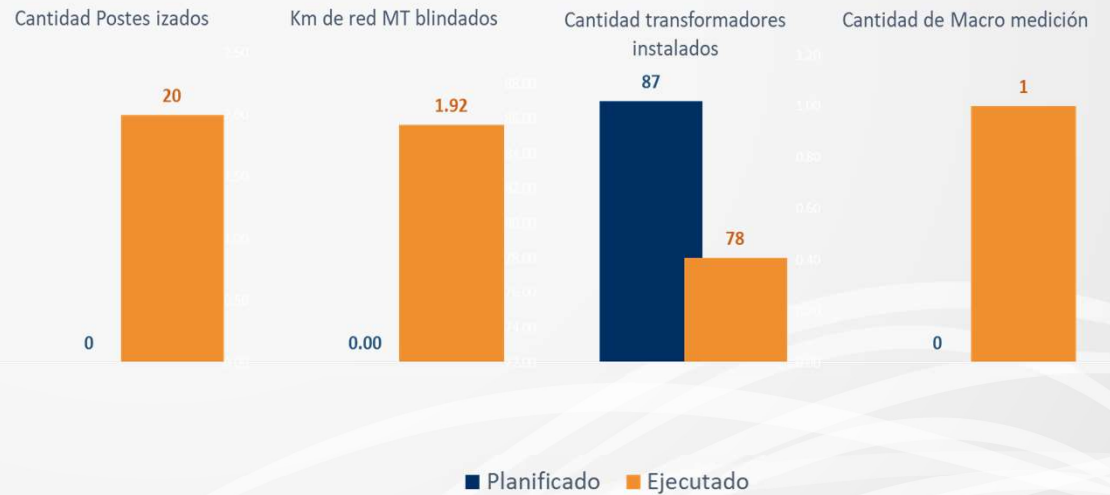
Resultados Monitoreo – Diciembre 2021



Observaciones

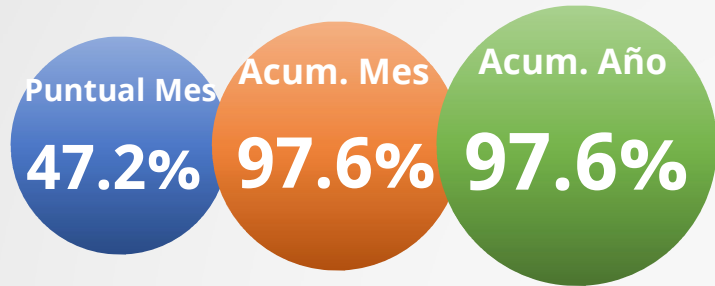
3. Cantidad transformadores instalados: Los 9 transformadores restantes (para completar el 100% del mes de Dic-21) fueron instalados en meses anteriores.

Producto / Indicadores	Cumplimiento Mes	Cumplimiento Acumulado Mes	Cumplimiento Acumulado Año
Rehabilitación de Redes	60%	99%	99%
Cantidad Postes izados	N/A	88%	88%
Km de red MT blindados	N/A	100%	100%
Cantidad transformadores instalados	90%	100%	100%
Cantidad de Macro medición	N/A	100%	100%



Dirección Gestión de Proyectos

Resultados Monitoreo – Diciembre 2021



Observaciones

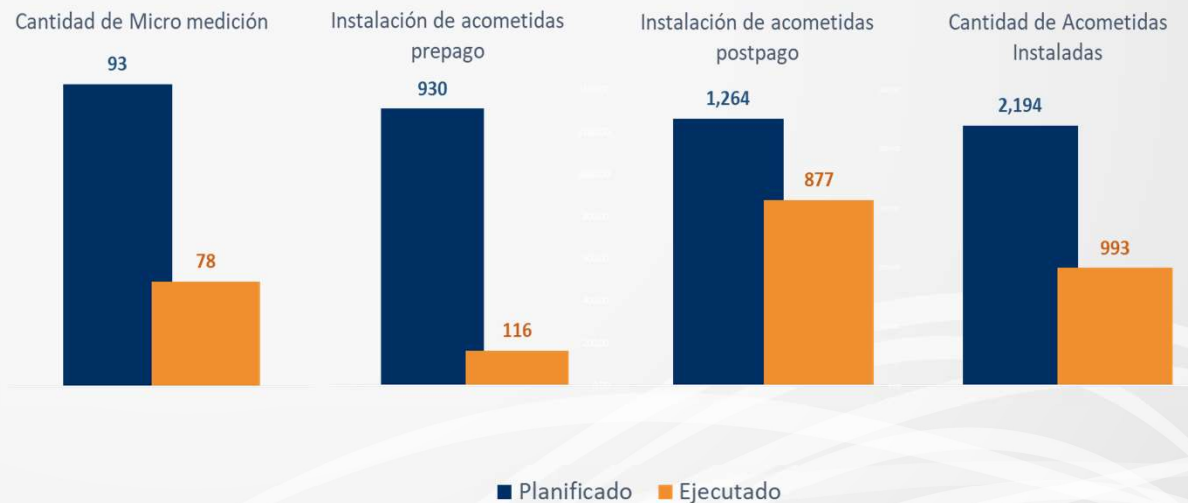
5. Cantidad de Micro Medición: Las 15 micro mediciones restantes fueron instaladas en meses anteriores.

6. Instalación de acometidas prepago: Las 814 acometidas prepago (para completar el 100% del mes de Dic-21) restantes fueron instaladas en meses anteriores.

7. Instalación acometidas postpago: Las 387 acometidas prepago (para completar el 100% del mes de Dic-21) restantes fueron instaladas en meses anteriores.

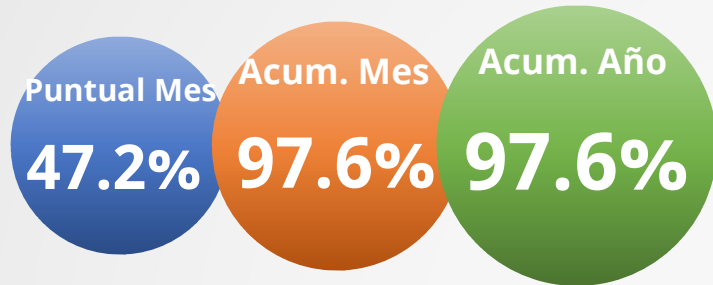
8. Cantidad de Acometidas Instaladas: Las 1,201 acometidas totales restantes (para completar el 100% del mes de Dic-21) fueron instaladas en meses anteriores.

Producto / Indicadores	Cumplimiento Mes	Cumplimiento Acumulado Mes	Cumplimiento Acumulado Año
Rehabilitación de Redes	60%	99%	99%
Cantidad de Micro medición	84%	100%	100%
Instalación de acometidas prepago	12%	100%	100%
Instalación de acometidas postpago	69%	100%	100%
Cantidad de Acometidas Instaladas	45%	100%	100%



Dirección Gestión de Proyectos

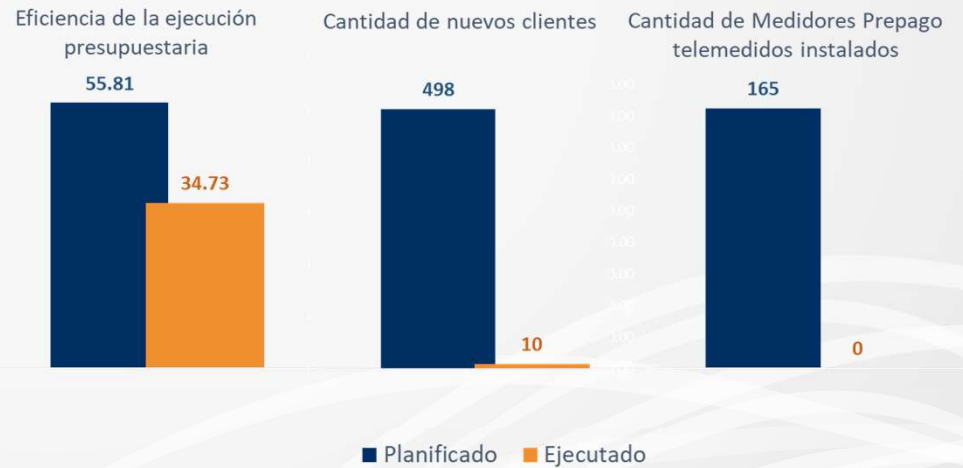
Resultados Monitoreo – Diciembre 2021



Observaciones

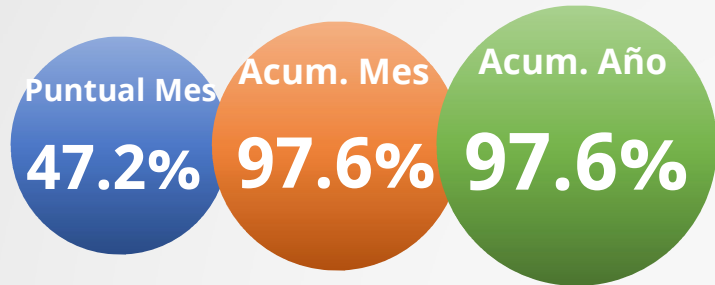
9. Eficiencia de la ejecución presupuestaria: Los MMRD\$ 21.08 restantes fueron cubiertos en meses anteriores.

Producto / Indicadores	Cumplimiento Mes	Cumplimiento Acumulado Mes	Cumplimiento Acumulado Año
Rehabilitación de Redes	60%	99%	99%
Eficiencia de la ejecución presupuestaria	62%	100%	100%
Incremento de clientes en la cartera de EDESUR	2%	100%	100%
Cantidad de nuevos clientes	2%	100%	100%
Normalización de clientes por la rehabilitación de circuitos	32%	94%	94%
Cantidad de Medidores Prepago teledmedidos instalados	0%	100%	100%



Dirección Gestión de Proyectos

Resultados Monitoreo – Diciembre 2021

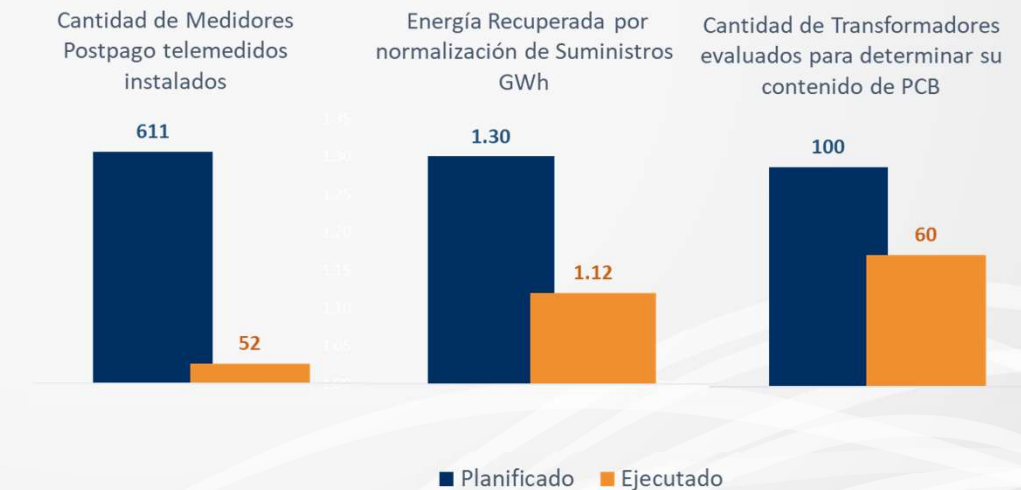


Observaciones

9. Eficiencia de la ejecución presupuestaria: Los 0.18 GWh restantes no se completaron por la falta de transformador en la subestación de Villa Altagracia, retraso en el cambio de tensión de Bani y pocos descargos por órdenes administrativas. Esto impidió que las normalizaciones de suministros se realizaran en el tiempo estipulado y retraso la recuperación de energía.

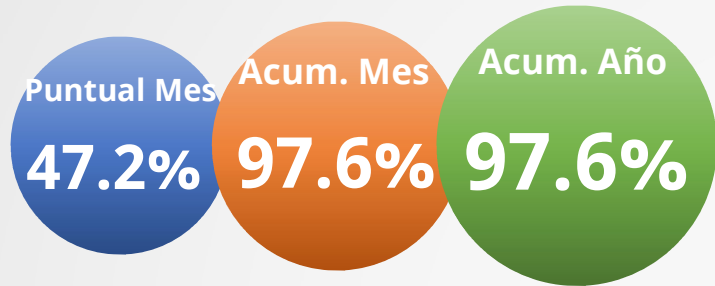
9. Cantidad de Transformadores evaluados para determinar su contenido de PCB: Las 34 evaluaciones restantes no fueron realizadas debido a que las empresas contratista suspendieron sus labores desde el 22 de diciembre 2021 hasta el 03 de enero 2022 por motivos navideños y no desmontaron los transformadores restantes para que la Gerencia de Medio Ambiente y Seguridad Industrial pudiera realizar las evaluaciones restantes.

Producto / Indicadores	Cumplimiento Mes	Cumplimiento Acumulado Mes	Cumplimiento Acumulado Año
Normalización de clientes por la rehabilitación de circuitos	32%	94%	94%
Cantidad de Medidores Postpago telemedidos instalados	9%	100%	100%
Energía Recuperada por normalización de Suministros	86%	81%	81%
Gestión Ambiental	60%	98%	98%
Cantidad de Transformadores evaluados para determinar su contenido de PCB	60%	97%	97%



Dirección Gestión de Proyectos

Resultados Monitoreo – Diciembre 2021



Observaciones

Producto / Indicadores	Cumplimiento Mes	Cumplimiento Acumulado Mes	Cumplimiento Acumulado Año
Gestión Ambiental	60%	98%	98%
Cantidad de Transformadores PCB + en Punto Verde	N/A	100%	100%
Cantidad de Transformadores PCB + fuera del Punto Verde	N/A	N/A	N/A
Cantidad de Árboles Plantados	N/A	100%	100%
% implementación del sistema de gestión medio ambiental basado ISO 14000	N/A	93%	93%

■ Planificado ■ Ejecutado

Dirección Gestión de Proyectos

Resultados Monitoreo – Diciembre 2021

Avances de Proyectos por Entidad Financiera

PROYECTOS BEI

Circuitos	Cumplimiento Mes	Cumplimiento Acumulado Mes
BMAT402	100%	100%
VALT401	100%	100%
BANI401	17%	88%
VALT402	19%	84%
BANI403	0%	0%

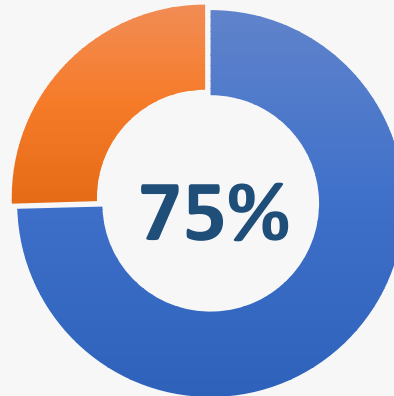
PROYECTOS PROPIO

Circuitos	Cumplimiento Mes	Cumplimiento Acumulado Mes
PALA102	83%	78%

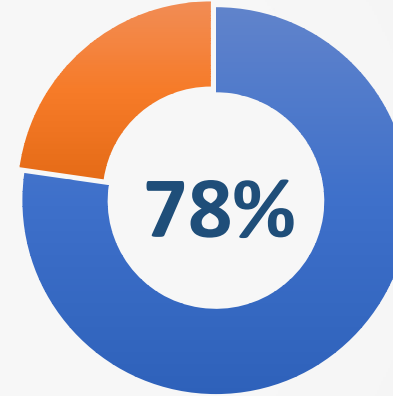
PROYECTOS BM

Circuitos	Cumplimiento Mes	Cumplimiento Acumulado Mes
MVIE101	0%	24%

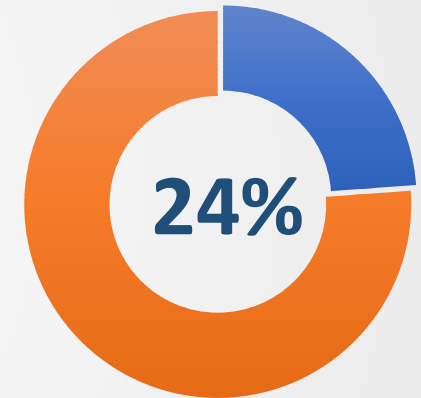
PROYECTOS BEI



PROYECTOS PROPIO



PROYECTOS BM



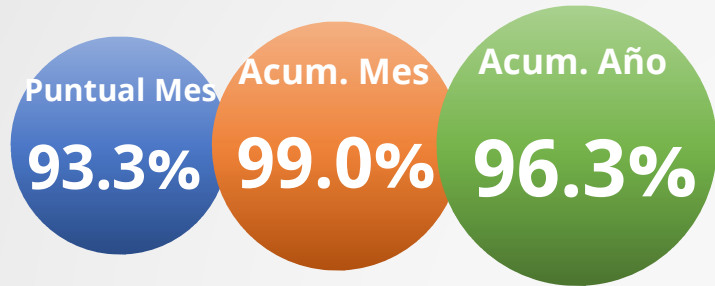


Dirección Gestión Distribución

Resultados Monitoreo - Diciembre

Dirección Gestión Distribución

Resultados Monitoreo – Diciembre 2021



Observaciones

% Diseños Y Estudios No Programados Entregados:

Fueron realizados los siguientes estudios:

- Informe de Análisis de Cantidad de Energía Asociado al Cliente World Agromarketing.
- Electrificación del Poblado Monte Grande, Provincia Barahona.

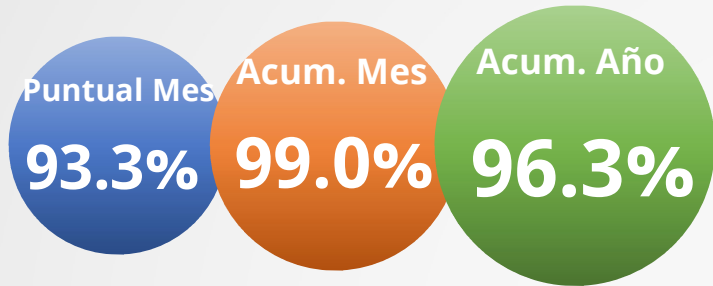
Producto / Indicadores	Cumplimiento Mes	Cumplimiento Acumulado Mes	Cumplimiento Acumulado Año
Diseño Y arquitectura de la Red	100%	100%	100%
Cantidad de Diseños Repotenciaciones de Subestaciones entregados	N/A	100%	100%
Cantidad de Diseños Circuitos Entregados	N/A	100%	100%
% Diseños y estudios no programados entregados	100%	100%	100%
Cantidad de Estudios de Regulación de Voltaje Entregados	N/A	100%	100%

% Diseños y estudios no programados entregados



Dirección Gestión Distribución

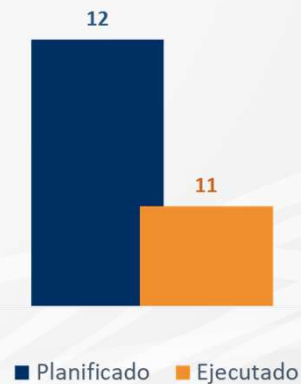
Resultados Monitoreo – Diciembre 2021



Observaciones

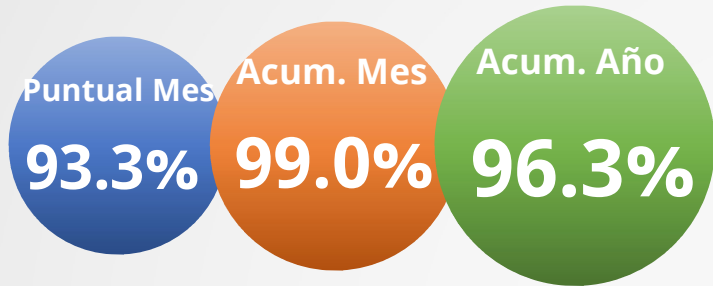
Producto / Indicadores	Cumplimiento Mes	Cumplimiento Acumulado Mes	Cumplimiento Acumulado Año
Plan de Expansión	-	100%	100%
Informe de Arquitectura de Red del Plan de Expansión	N/A	100%	100%
% Revisión de Diseños para nuevas subestaciones	N/A	100%	100%
% Revisión de Diseños para subestaciones a renovar	N/A	100%	100%
Revisión y Aprobación Planos para interconexión de nuevos servicio	96%	97%	97%
% Planos aprobados en el tiempo establecido	92%	94%	94%

% Planos aprobados en el tiempo establecido



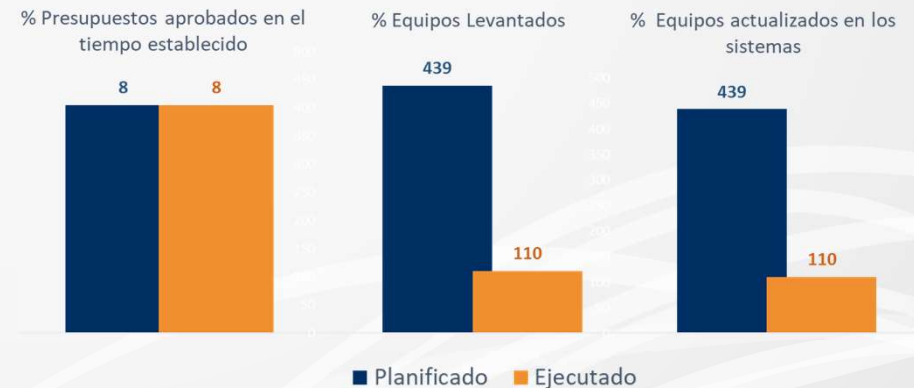
Dirección Gestión Distribución

Resultados Monitoreo – Diciembre 2021



Observaciones

Producto / Indicadores	Cumplimiento Mes	Cumplimiento Acumulado Mes	Cumplimiento Acumulado Año
Revisión y Aprobación Planos para interconexión de nuevos servicio	96%	97%	97%
% Presupuestos aprobados en el tiempo establecido	100%	100%	100%
Plan Estratégico Mantenimiento de SSEE	-	100%	100%
Porcentaje de entrega informe plan mantenimiento predictivo y preventivo	N/A	100%	100%
Levantamiento de activos equipos especiales (ITC, Reguladores y Capacitores) redes de distribución	100%	100%	100%
% Equipos Levantados	100%	100%	100%
% Equipos actualizados en los sistemas	100%	100%	100%



Dirección Gestión Distribución

Resultados Monitoreo – Diciembre 2021

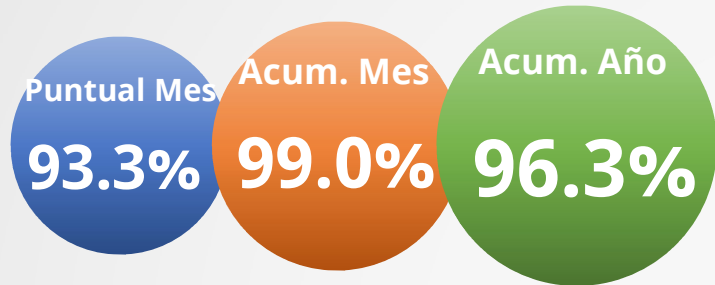
Continuación

Observaciones

RESIDENCIAL JESHUA VI	RESIDENCIAL CKM VERO
RODOS XXV	TORRE STUDIOS 15,6 UP TOWN
TORRE DE APTOS. UNO	PARTNERS OGILVY & MATHERS
BANCO CARIBE ALMA MATER (RESELLADO)	RESIDENCIAL TORRE SUITES II
RECONEXION ISLA / SHELL - SGN KENNEDY	GRUPO EMPRESARIAL BRITO JIMENEZ (BRITJIM) ACTUALIZACION
CRISTALES DEL MAR ZONA FRANCA MATANZA BANI	TORRE 9 + SIETE ACTUALIZACION
RESIDENCIAL SELENE 3 (AH)-*ACTUALIZACION	NAVE GAMMA - TEX S. R. L.
ADECUACION FUNERARIA BLANDINO	RECONEXION ISLA / SHELL - SGN KENNEDY
TORRE CACICAZGOS ACTUALIZACION	
AGREGADOS J. P. (ACTUALIZACION)	
CENTRO DIAGNOSTICO VISTA DEL JARDIN AUMENTO DE POTENCIA	
TORRE L & R IV	

Dirección Gestión Distribución

Resultados Monitoreo – Diciembre 2021



Observaciones

Cantidad de SSEE Evaluadas:

Fueron evaluadas las siguientes subestaciones:

- San Juan
- Neyba
- Barahona
- Pizarrete
- Baní Per

Porcentaje cumplimiento a la entrega de la programación en la Operación Red:

PES EDESUR del 04-12-2021 al 10-12-2021

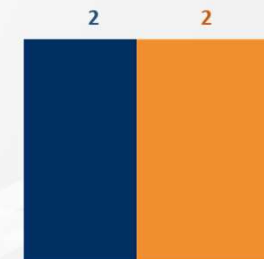
PES EDESUR del 11-12-2021 al 17-12-2021

Producto / Indicadores	Cumplimiento Mes	Cumplimiento Acumulado Mes	Cumplimiento Acumulado Año
Creación base de datos activos de SSEE	100%	98%	98%
Cantidad SSEE Inspeccionadas	N/A	100%	100%
Cantidad SSEE Evaluadas	100%	95%	95%
Cantidad de Levantamiento Desmonte Proyectos Rehabilitación de Redes	N/A	100%	100%
Gestión Operación de la Red	100%	100%	100%
Porcentaje cumplimiento a la entrega de la programación en la operación red	100%	100%	100%

Cantidad SSEE Evaluadas



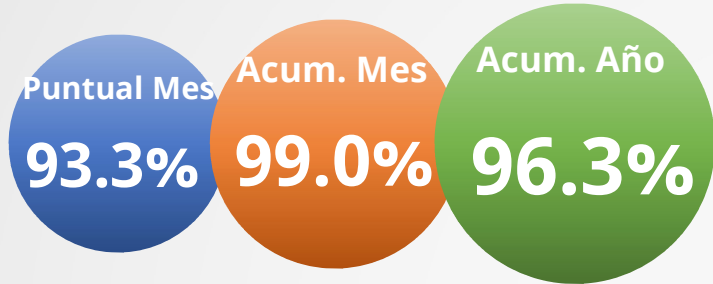
Porcentaje cumplimiento a la entrega de la programación en la operación red



■ Planificado ■ Ejecutado

Dirección Gestión Distribución

Resultados Monitoreo – Diciembre 2021



Observaciones

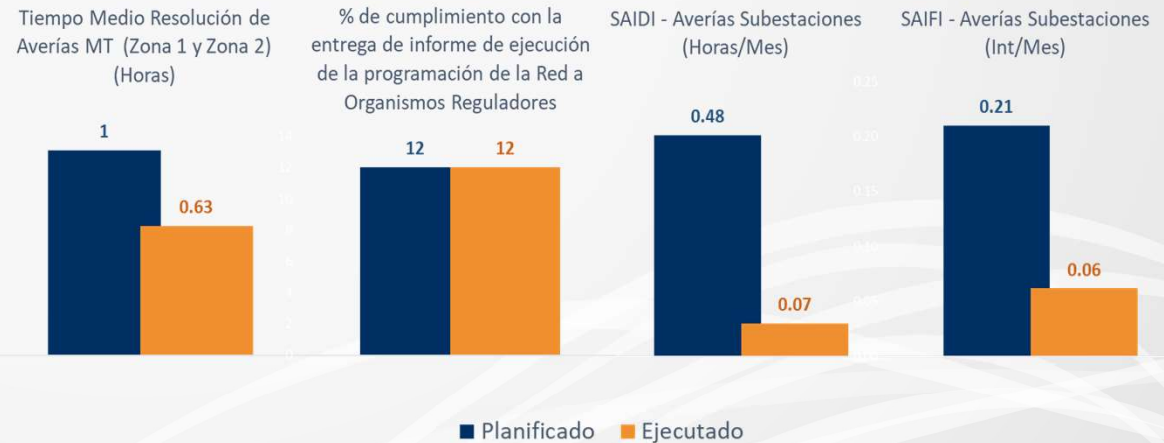
Tiempo Medio Resolución de Averías MT (Zona 1 y Zona 2) (Horas):

Descripción	Total
Tiempo Total de Incidencias de Averías de Media Tensión	1369.66
Cantidad de Incidencias de Averías de Media Tensión	1689
Tiempo Medio Resolución Averías MT (TMRA MT) Z1 y Z2	0.81

Porcentaje de cumplimiento con la entrega de informe de ejecución de la programación de la Red a Organismos Reguladores:

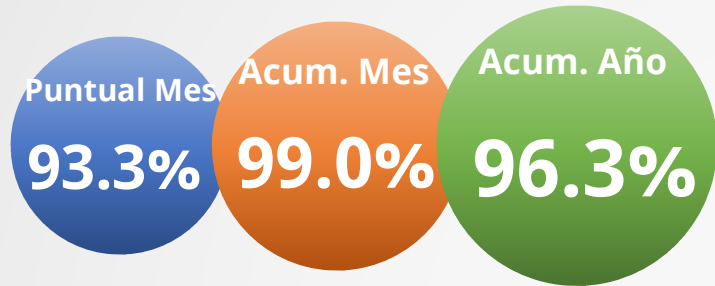
Se han remitido a la fecha un total de 12 Informes Diarios Sobre la Ejecución Real de Rotación de circuitos a los Organismos Reguladores.

Producto / Indicadores	Cumplimiento Mes	Cumplimiento Acumulado Mes	Cumplimiento Acumulado Año
Gestión Operación de la Red	100%	100%	100%
Tiempo Medio Resolución de Averías MT (Zona 1 y Zona 2) (Horas)	100%	100%	100%
Porcentaje de cumplimiento con la entrega de informe de ejecución de la programación de la Red a Organismos Reguladores	100%	100%	100%
Gestión de Subestación	91%	98%	85%
SAIDI - Averías Subestaciones (Horas/Mes)	100%	100%	100%
SAIFI - Averías Subestaciones (Int/Mes)	100%	100%	100%



Dirección Gestión Distribución

Resultados Monitoreo – Diciembre 2021



Observaciones

Porcentaje de cumplimiento en el rango de Tensión en Barra MT

Transformadores con Regulación:

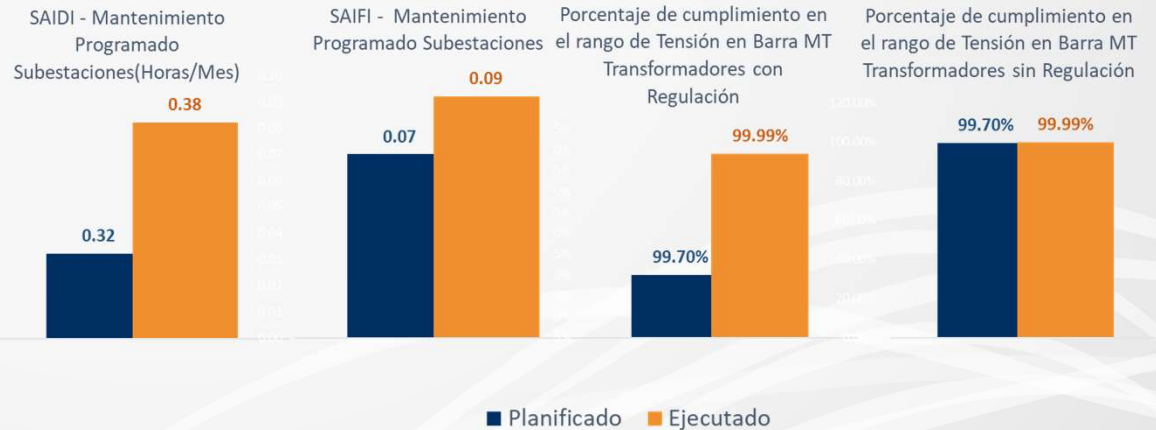
Rural=>99.99% Urbano =>99.99%, la tensión de las Barras MT se mantuvo dentro del rango establecido en el **Art.149 del RALGE**.

Porcentaje de cumplimiento en el rango de Tensión en Barra MT

Transformadores sin Regulación:

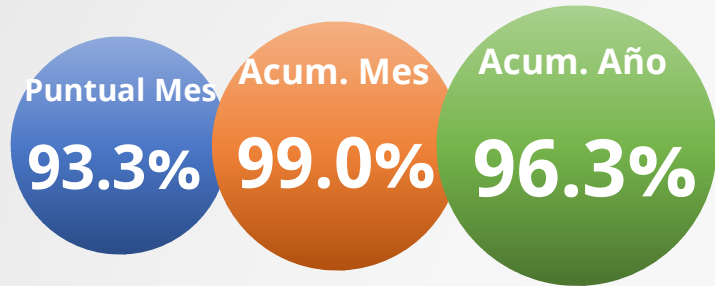
100%, la tensión de las Barras MT se mantuvo dentro del rango establecido en el **Art.149 del RALGE**.

Producto / Indicadores	Cumplimiento Mes	Cumplimiento Acumulado Mes	Cumplimiento Acumulado Año
Gestión de Subestación	91%	98%	85%
SAIDI - Mantenimiento Programado Subestaciones(Horas/Mes)	84%	100%	46%
SAIFI - Mantenimiento Programado Subestaciones	76%	85%	40%
Porcentaje de cumplimiento en el rango de Tensión en Barra MT Transformadores con Regulación	100%	100%	100%
Porcentaje de cumplimiento en el rango de Tensión en Barra MT. Transformadores sin Regulación	100%	100%	100%



Dirección Gestión Distribución

Resultados Monitoreo – Diciembre 2021



Observaciones

% Cumplimiento programación plan de mantenimiento:

PARA T01
ZFAL T01
PALA T01

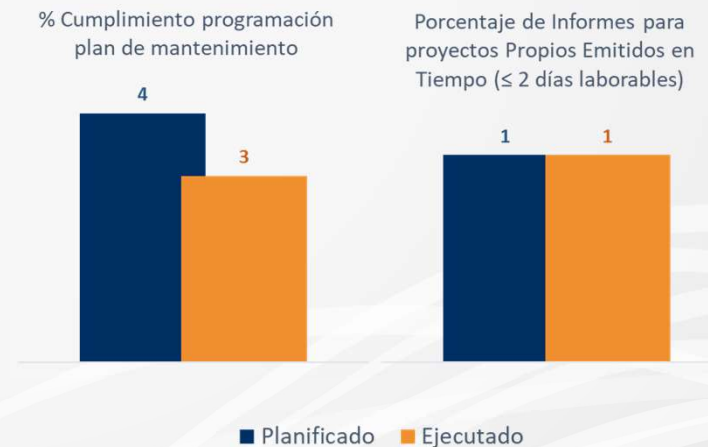
Porcentaje de Informes para proyectos Multilaterales Emitidos en Tiempo 3 días laborables:

Hasta la fecha no se tiene ningún informe, debido al que personal de Norma Técnica se encuentra inventario del fin de año de los almacenes de Edesur.

Porcentaje De Informes Para Proyectos Propios Emitidos En Tiempo (≤ 2 Días Laborables):

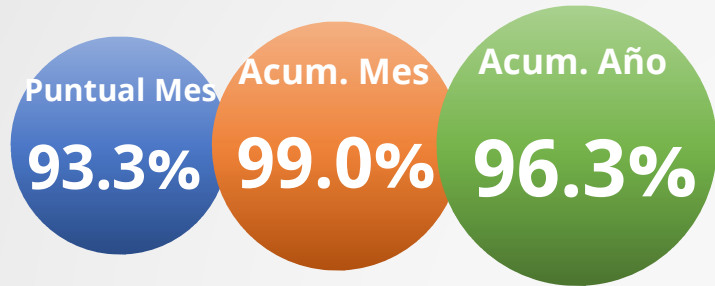
Recepción técnica de materiales (almacenes EDESUR): No. 012-21-8674

Producto / Indicadores	Cumplimiento Mes	Cumplimiento Acumulado Mes	Cumplimiento Acumulado Año
Gestión de Subestación	91%	98%	85%
% Entrega de plan de mantenimiento SSEE	N/A	100%	100%
% Cumplimiento programación plan de mantenimiento	75%	97%	97%
Verificación de materiales y equipos para Proyectos Multilaterales y Propios	100%	100%	100%
Porcentaje de Informes para proyectos Multilaterales Emitidos en Tiempo (≤ 3 días laborables)	N/A	100%	100%
Porcentaje de Informes para proyectos Propios Emitidos en Tiempo (≤ 2 días laborables)	100%	100%	100%



Dirección Gestión Distribución

Resultados Monitoreo – Diciembre 2021



Observaciones

Cantidad de medidores recuperados:

La última cantidad reportada fue 3,832 hasta el día 19-11-2021. La Recuperación de medidores ha continuado luego del cierre y se ha proyectado lograr sumar 3,927 unidades una vez sea rehabilitado el sistema.

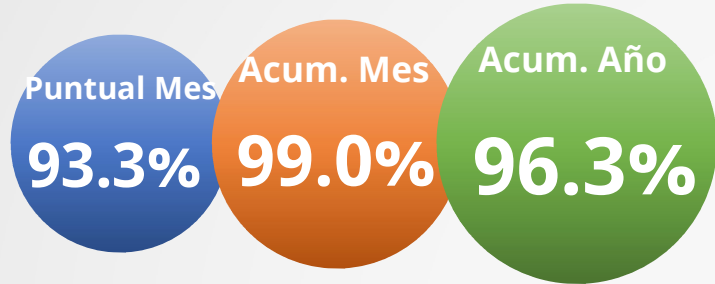
Producto / Indicadores	Cumplimiento Mes	Cumplimiento Acumulado Mes	Cumplimiento Acumulado Año
Revisión Planillas Técnicas de Materiales Estratégicos	-	100%	100%
Porcentaje de Fichas Técnicas actualizadas	N/A	100%	100%
Entrega de medidores y sellos a operativa	-	98%	98%
Porcentaje de medidores entregados actualizados en sistema	N/A	96%	96%
Porcentaje de sellos entregados actualizados en sistema	N/A	99%	99%
Recuperación de medidores	27%	100%	100%
Cantidad de Medidores Recuperados	27%	100%	100%

Cantidad de Medidores Recuperados



Dirección Gestión Distribución

Resultados Monitoreo – Diciembre 2021



Observaciones

Porcentaje de Evaluaciones Técnicas de Licitación Emitidas en Tiempo según Cronograma:

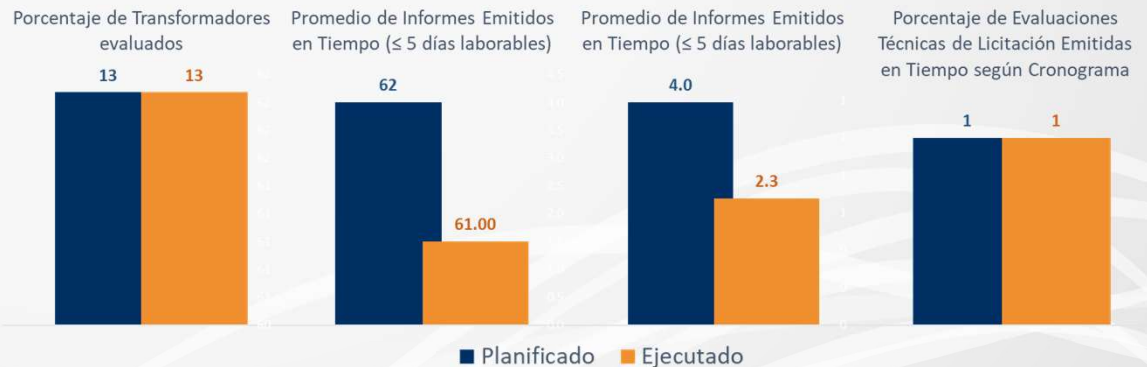
Fue trabajado el siguiente proceso:

- COMPARACIÓN DE PRECIOS EDESUR-CCC-CP-2021-0045 ADQUISICIÓN DE MOLDURA PLÁSTICA PARA TIERRA ½ X 8 (DESTINADO A MIPYMES)

Nota:

Esta Dirección cuenta con doce (12) indicadores que no tienen metas programadas para el mes evaluado.

Producto / Indicadores	Cumplimiento Mes	Cumplimiento Acumulado Mes	Cumplimiento Acumulado Año
Recuperación de Transformadores de Distribución	100%	100%	100%
Porcentaje de Transformadores evaluados	100%	100%	100%
Verificación de los equipos por petición de interconexión	100%	100%	100%
Porcentaje de Informes Emitidos en Tiempo (≤ 5 días laborables)	100%	100%	100%
Promedio de Informes Emitidos en Tiempo (≤ 5 días laborables)	100%	100%	100%
Evaluación Técnica de Materiales por Licitación	100%	100%	100%
Porcentaje de Evaluaciones Técnicas de Licitación Emitidas en Tiempo según Cronograma	100%	100%	100%



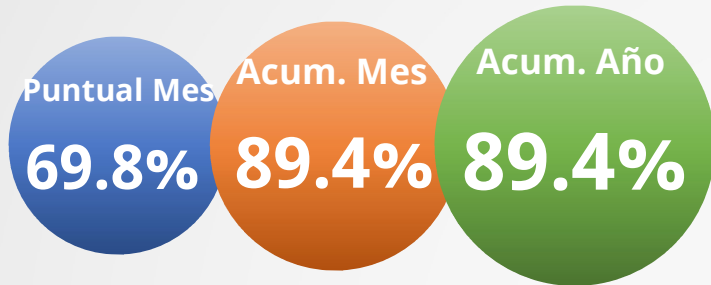


Dirección Gestión Humana

Resultados Monitoreo - Diciembre

Dirección Gestión Humana

Resultados Monitoreo – Diciembre 2021

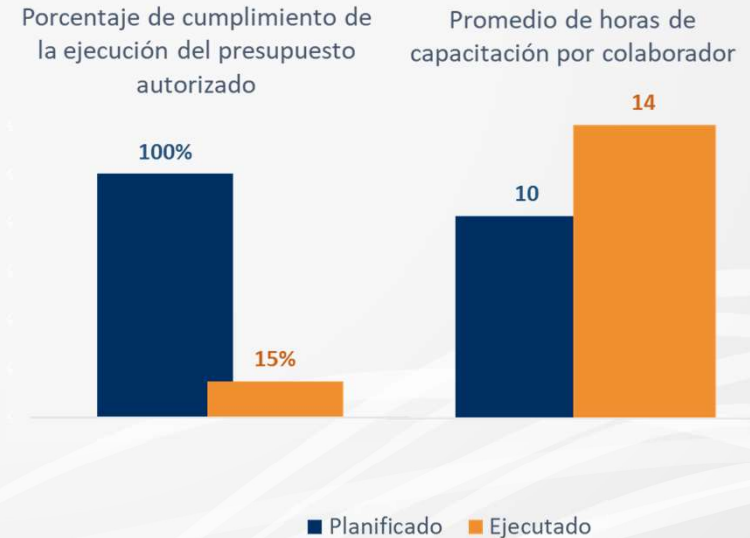


Observaciones

Porcentaje de cumplimiento de la ejecución del plan de capacitación:

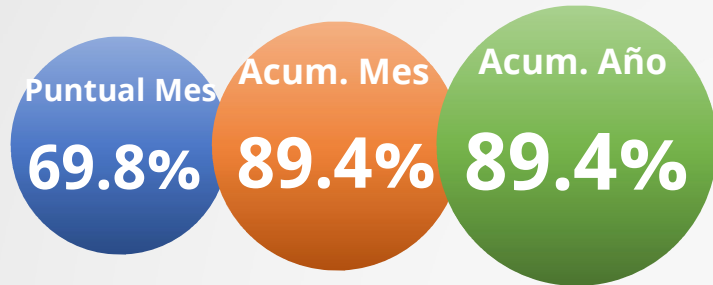
Formación- No planificadas: Durante el mes de Diciembre fueron coordinadas y ejecutadas un total de 17 acciones formativas no planificadas a solicitud de las áreas.

Producto / Indicadores	Cumplimiento Mes	Cumplimiento Acumulado Mes	Cumplimiento Acumulado Año
Capacitación del personal	57%	70%	70%
Porcentaje de cumplimiento de la ejecución del presupuesto autorizado	15%	15%	15%
Porcentaje de cumplimiento de la ejecución del plan de capacitación	N/A	95%	95%
Promedio de horas de capacitación por colaborador	100%	100%	100%



Dirección Gestión Humana

Resultados Monitoreo – Diciembre 2021



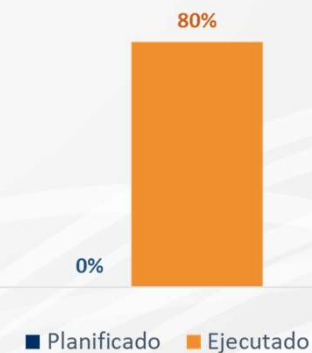
Observaciones

Porcentaje de implementación del Plan de Desarrollo de Carrera:

Fue enviado al Administrador una carta con las personas identificadas a ser incluidas en principio en el plan de desarrollo de carrera.

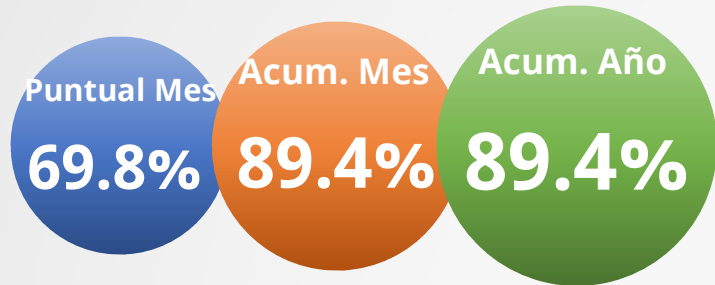
Producto / Indicadores	Cumplimiento Mes	Cumplimiento Acumulado Mes	Cumplimiento Acumulado Año
Evaluación del Desempeño	-	100%	100%
Porcentaje de mejoras aplicadas al proceso de Evaluación del Desempeño	N/A	100%	100%
Porcentaje de cumplimiento del Plan de Entrenamientos a Evaluadores talleres de evaluación	N/A	100%	100%
Cantidad de acciones de seguimiento de Carga de objetivos Individuales de Evaluación	N/A	100%	100%
Desarrollo de Carrera	-	100%	100%
Porcentaje de implementación del Plan de Desarrollo de Carrera.	N/A	100%	100%

Porcentaje de implementación del Plan de Desarrollo de Carrera



Dirección Gestión Humana

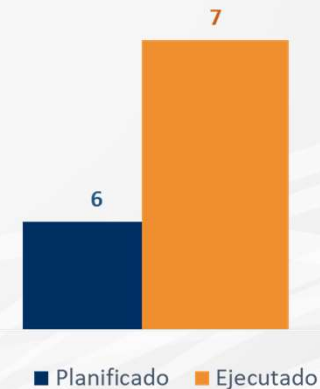
Resultados Monitoreo – Diciembre 2021



Observaciones

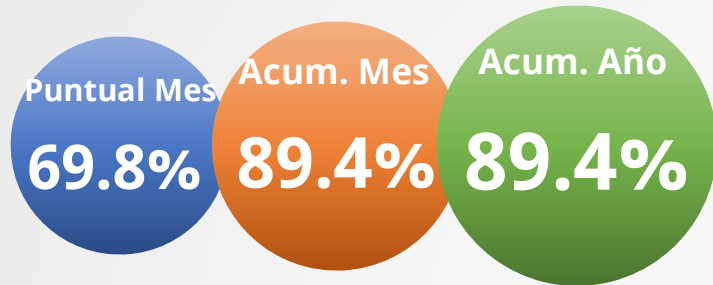
Producto / Indicadores	Cumplimiento Mes	Cumplimiento Acumulado Mes	Cumplimiento Acumulado Año
Desarrollo de Carrera	-	100%	100%
Porcentaje de empleados incorporados al plan de carrera que cumplen con los requerimientos establecidos en la empresa.	N/A	N/A	N/A
Estructura Organizacional	100%	99%	99%
Cantidad de estructuras actualizadas	100%	99%	99%
Dotación de personal	-	88%	88%
Porcentaje de empleados seleccionados que cumplen con los requerimientos del perfil del puesto	N/A	88%	88%

Cantidad de estructuras actualizadas



Dirección Gestión Humana

Resultados Monitoreo – Diciembre 2021



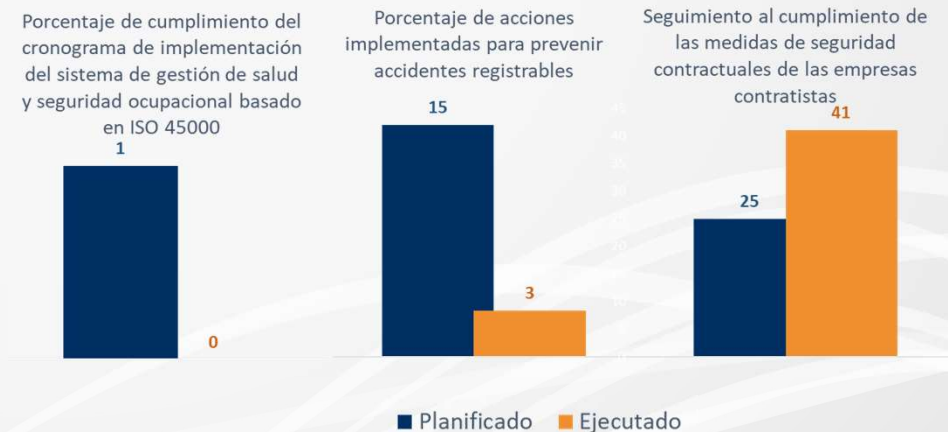
Observaciones

Porcentaje de cumplimiento del cronograma de implementación del Reglamento 522-06 de seguridad y salud en el trabajo:

Fueron realizadas las siguientes actividades:

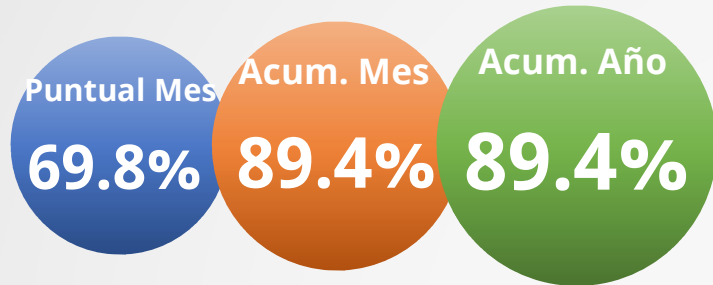
- Análisis de Evaluación de Riesgos Ocupacionales.
- Documentar el PRL.

Producto / Indicadores	Cumplimiento Mes	Cumplimiento Acumulado Mes	Cumplimiento Acumulado Año
Seguridad Industrial	40%	85%	85%
Porcentaje de cumplimiento del cronograma de implementación del sistema de gestión de salud y seguridad ocupacional basado en ISO 45000	0%	40%	40%
Porcentaje de cumplimiento del cronograma de implementación del Reglamento 522-06 de seguridad y salud en el trabajo	N/A	100%	100%
Porcentaje de acciones implementadas para prevenir accidentes registrables	20%	100%	100%
Seguimiento al cumplimiento de las medidas de seguridad contractuales de las empresas contratistas	100%	100%	100%



Dirección Gestión Humana

Resultados Monitoreo – Diciembre 2021



Observaciones

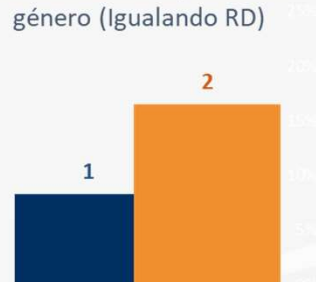
Porcentaje de cumplimiento del cronograma de implementación de acciones para la Certificación en materia de equidad de género (Iguando RD):

Fueron realizadas las siguientes actividades:

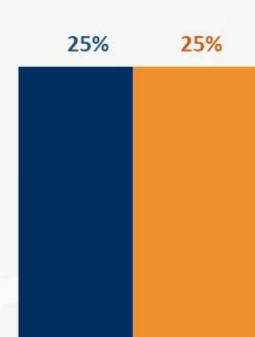
- Vía Teams fue realizada la charla “Concientización y Prevención de la Violencia de Género”.
- Concluimos con el Proceso de Auto Diagnóstico para conocer la situación actual de la empresa en materia de Equidad de Género.

Producto / Indicadores	Cumplimiento Mes	Cumplimiento Acumulado Mes	Cumplimiento Acumulado Año
Cultura Equitativa y Diversa	98%	98%	98%
Porcentaje de cumplimiento del cronograma de implementación de acciones para la Certificación en materia de equidad de género (Iguando RD)	100%	100%	100%
Porcentaje de Mujeres en posiciones de liderazgo	100%	100%	100%
Porcentaje de Mujeres en posiciones técnicas	93%	93%	93%

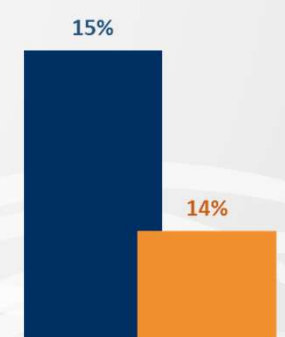
Porcentaje de cumplimiento del cronograma de implementación de acciones para la Certificación en materia de equidad de género (Iguando RD)



Porcentaje de Mujeres en posiciones de liderazgo



Porcentaje de Mujeres en posiciones técnicas



■ Planificado ■ Ejecutado

Dirección Gestión Humana

Resultados Monitoreo – Diciembre 2021

CONTINUACIÓN

Porcentaje De Mujeres En Posiciones De Liderazgo:

GRUPO OCUPACIONAL	FEMENINO	MASCULINO
DIRECTOR	4	19
MANDOS MEDIOS	303	915
PERSONAL DE APOYO	392	457
PROFESIONAL Y TÉCNICO	344	461
TOTALES	1,043	1,852

Porcentaje de Mujeres en Posiciones Técnicas

CLASIFICACIÓN	FEMENINO	MASCULINO
OPERACIONES COMERCIALES (BACK OFFICE)	462	261
OPERACIONES COMERCIALES EN TERRENO	195	787
FUNCIONES DE SOPORTE NO TÉCNICAS	274	127
TOTAL FUNCIONES NO TÉCNICAS	931	1,175

Nota:

Esta Dirección cuenta con seis (6) indicadores que no tienen metas programadas para el mes evaluado.

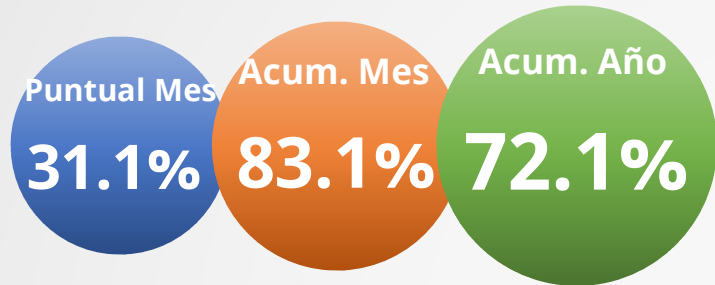


Dirección Tecnología de la Información

Resultados Monitoreo - Diciembre

Dirección Tecnología de la Información

Resultados Monitoreo – Diciembre 2021



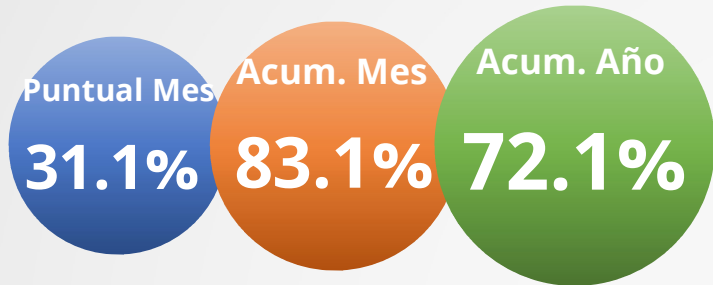
Observaciones

Producto / Indicadores	Cumplimiento Mes	Cumplimiento Acumulado Mes	Cumplimiento Acumulado Año
Atención a usuarios	33%	86%	86%
Cantidad de requerimientos recurrentes reducidos	0%	50%	50%
% cumplimiento de SLA para resolución de incidencias y requerimientos	0%	93%	88%
% Mejora Contacto Telefonico	N/A	76%	76%
% de Acuerdos de servicios Actualizados y Divulgados	N/A	100%	100%
Cantidad de implementaciones de ITSM sobre las planificadas	N/A	73%	73%

■ Planificado ■ Ejecutado

Dirección Tecnología de la Información

Resultados Monitoreo – Diciembre 2021



Observaciones

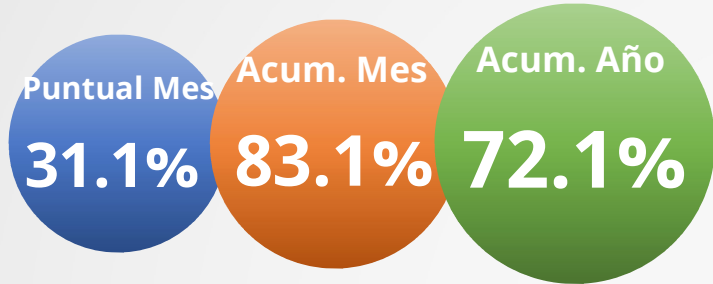
Producto / Indicadores	Cumplimiento Mes	Cumplimiento Acumulado Mes	Cumplimiento Acumulado Año
Atención a usuarios	33%	86%	86%
% Mejora gestion Proceso de Impresion	N/A	100%	100%
Cantidad de Capsula de Divulgacion mejores practicas de TI	N/A	88%	88%
Cantidad de PC para actualizar Software en base a licenciamiento	N/A	84%	84%
Cantidad Mejoras Servicio Atencion al Usuario	N/A	100%	100%
% Refrescamiento Plataforma Usuario Final	100%	100%	100%

% Refrescamiento Plataforma Usuario Final



Dirección Tecnología de la Información

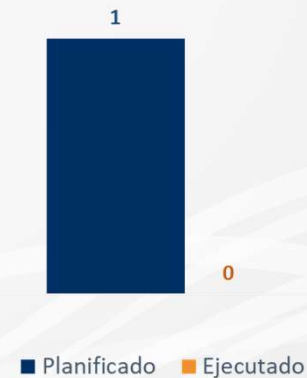
Resultados Monitoreo – Diciembre 2021



Observaciones

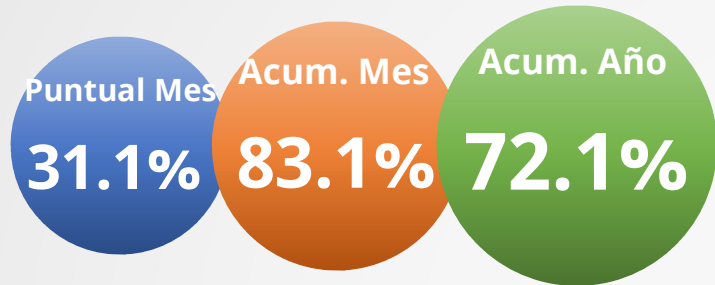
Producto / Indicadores	Cumplimiento Mes	Cumplimiento Acumulado Mes	Cumplimiento Acumulado Año
Fortalecimiento de los servicios y plataformas de telecomunicación	0%	81%	49%
% cumplimiento de SLA infraestructura de redes	0%	84%	83%
Cantidad de localidades redundantes a implementar	0%	78%	16%
Fortalecimiento de los servicios y plataformas de Sistemas Infraestructura	1%	71%	71%
% Disponibilidad de los Sistemas	0%	92%	92%
Cantidad de Sistemas redundantes a implementar	1%	50%	50%

Cantidad de localidades redundantes a implementar



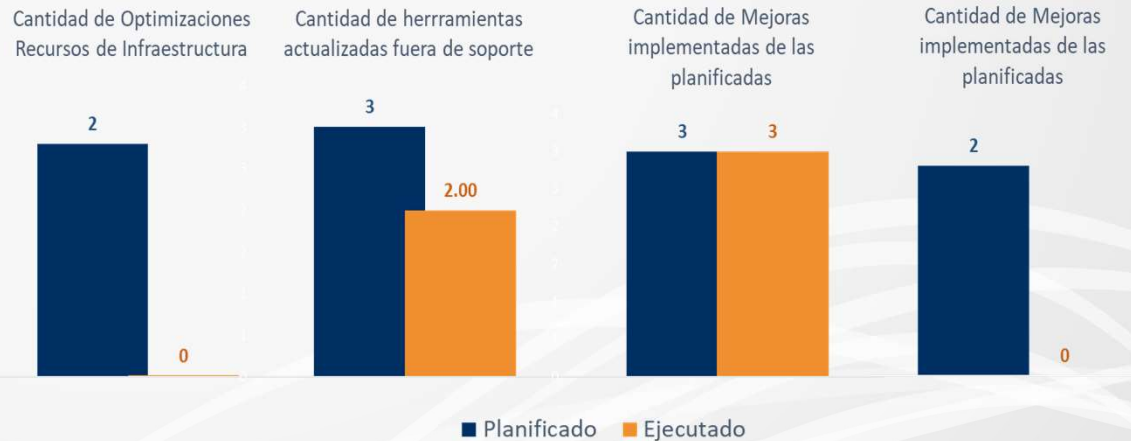
Dirección Tecnología de la Información

Resultados Monitoreo – Diciembre 2021



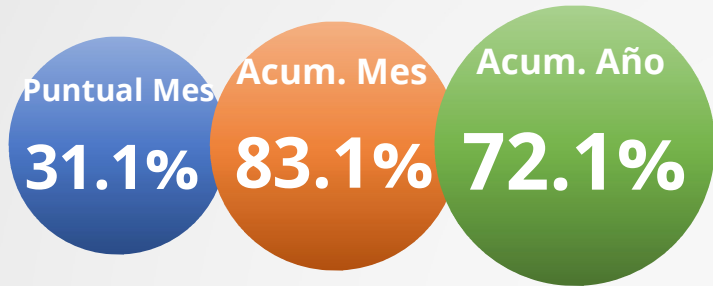
Observaciones

Producto / Indicadores	Cumplimiento Mes	Cumplimiento Acumulado Mes	Cumplimiento Acumulado Año
Mejora Plataforma de Infraestructura	56%	86%	86%
Cantidad de Optimizaciones Recursos de Infraestructura	1%	78%	78%
Cantidad de herramientas actualizadas fuera de soporte	67%	100%	100%
Cantidad de Mejoras implementadas de las planificadas	100%	79%	79%
Mejora Plataforma de Telecomunicaciones	0%	54%	54%
Cantidad de Mejoras implementadas de las planificadas	0%	54%	54%



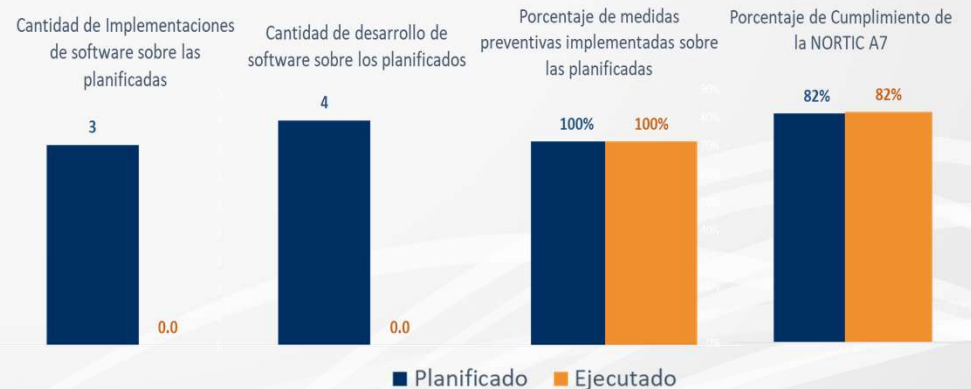
Dirección Tecnología de la Información

Resultados Monitoreo – Diciembre 2021



Observaciones

Producto / Indicadores	Cumplimiento Mes	Cumplimiento Acumulado Mes	Cumplimiento Acumulado Año
Implementaciones y desarrollo de software para el Negocio	0%	80%	80%
Cantidad de Implementaciones de software sobre las planificadas	0%	81%	81%
Cantidad de desarrollo de software sobre los planificados	0%	79%	79%
Gestión de Seguridad de la Información	67%	92%	89%
Porcentaje de medidas preventivas implementadas sobre las planificadas	100%	100%	100%
Porcentaje de Cumplimiento de la NORTIC A7	100%	100%	91%
Porcentaje medidas preventivas implementadas, para garantizar los sistemas de Seguridad de la Información	0%	75%	75%



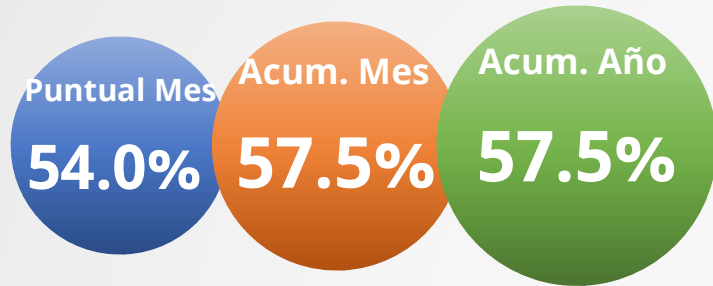


Dirección Logística

Resultados Monitoreo - Diciembre

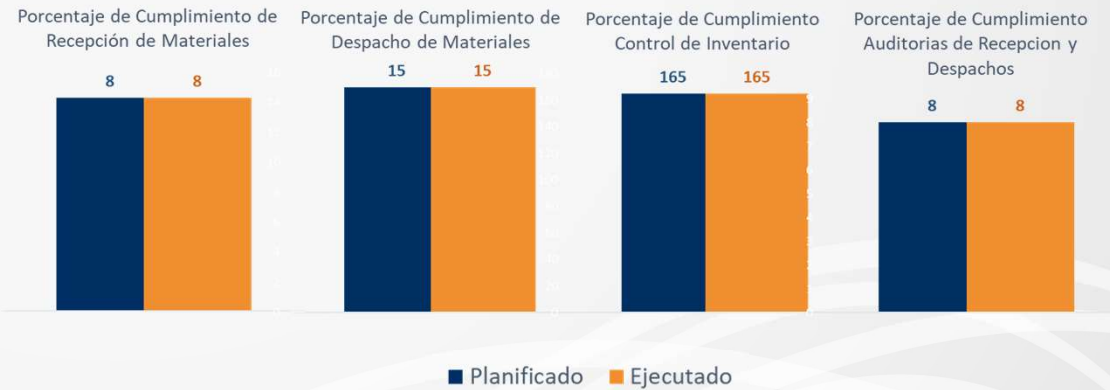
Dirección Logística

Resultados Monitoreo – Diciembre 2021



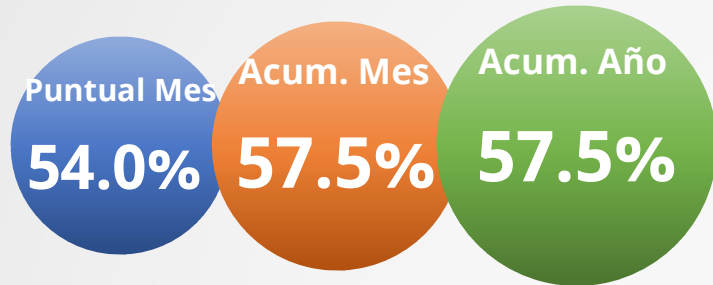
Observaciones

Producto / Indicadores	Cumplimiento Mes	Cumplimiento Acumulado Mes	Cumplimiento Acumulado Año
Gestión de Almacenes	100%	100%	100%
Porcentaje de Cumplimiento de Recepción de Materiales	100%	100%	100%
Porcentaje de Cumplimiento de Despacho de Materiales	100%	100%	100%
Porcentaje de Cumplimiento Control de Inventario	100%	100%	100%
Porcentaje de Cumplimiento Auditorias de Recepcion y Despachos	100%	100%	100%



Dirección Logística

Resultados Monitoreo – Diciembre 2021



Observaciones

Porcentaje de cumplimiento a la programación de las adecuaciones de espacios físicos y Mobiliarios:

Por el Decreto 396-21 se limitó, pero hay dos que pudieron realizarse, la misma no se hicieron porque las propuestas de alquiler están en proceso.

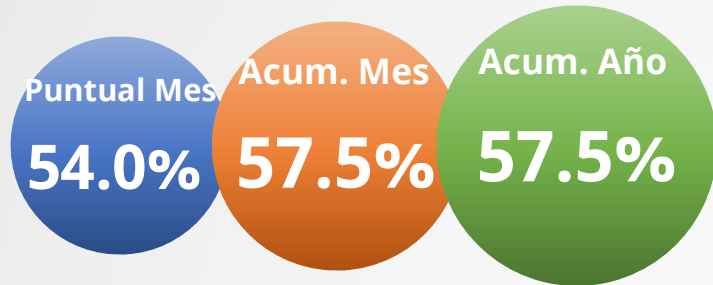
Cumplimiento programación requerimiento de mobiliarios por sustitución y nuevas asignaciones: Las Obras en su totalidad fueron canceladas por el decreto Presidencial y algunas fueron reprogramadas para el 2022, por lo que los mobiliarios también fueron detenidos.

Cumplimiento programación requerimiento de equipos electromecánicos por sustitución y nuevas asignaciones: Por el Decreto la mayoría de las adecuaciones fueron canceladas, por lo que solo se compraron los equipos.

Producto / Indicadores	Cumplimiento Mes	Cumplimiento Acumulado Mes	Cumplimiento Acumulado Año
Proyectos Inmobiliarios	-	32%	32%
Presentación de propuestas para nuevas subestaciones, punto expreso y oficinas	N/A	32%	32%
Servicios Generales	35%	27%	27%
Porcentaje de cumplimiento a la programación de las adecuaciones de espacios físicos y Mobiliarios	N/A	2%	2%
Cumplimiento programación requerimiento de mobiliarios por sustitución y nuevas asignaciones	N/A	N/A	N/A
Cumplimiento programación requerimiento de equipos electromecánicos por sustitución y nuevas asignaciones	N/A	N/A	N/A

Dirección Logística

Resultados Monitoreo – Diciembre 2021



Observaciones

Tiempo de resolución de peticiones de mantenimiento a estructuras:

Tenemos dificultad en Neyba y Baní por falta de técnico, y en Azua por falta de vehículo, además de la falta de materiales y herramientas que hemos externado desde el primer trimestre.

Tiempo de resolución de peticiones de instalación y mantenimiento electromecánico:

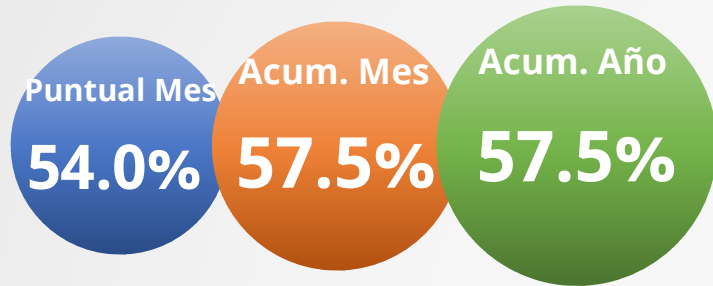
Tenemos dificultad en Neyba y Baní por falta de técnico, y en Azua por falta de vehículo, además de la falta de materiales y herramientas que hemos externado desde el primer trimestre.

Producto / Indicadores	Cumplimiento Mes	Cumplimiento Acumulado Mes	Cumplimiento Acumulado Año
Servicios Generales	42%	27%	27%
Tiempo de resolución de peticiones de mantenimiento a estructuras	50%	28%	28%
Tiempo de resolución de peticiones de instalación y mantenimiento electromecánico	33%	51%	51%
Compras	17%	26%	26%
Tiempo de Gestión de procesos Compras Debajo del Umbral (20 días)	0%	30%	30%
Tiempo de Gestión de procesos Compras Menores (30 días)	0%	18%	18%



Dirección Logística

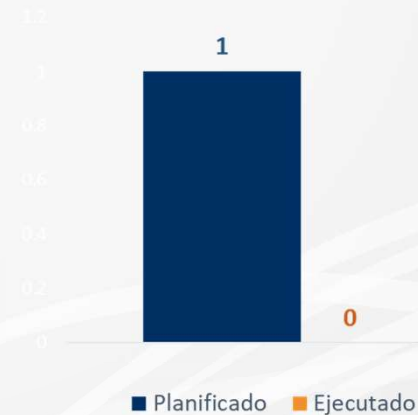
Resultados Monitoreo – Diciembre 2021



Observaciones

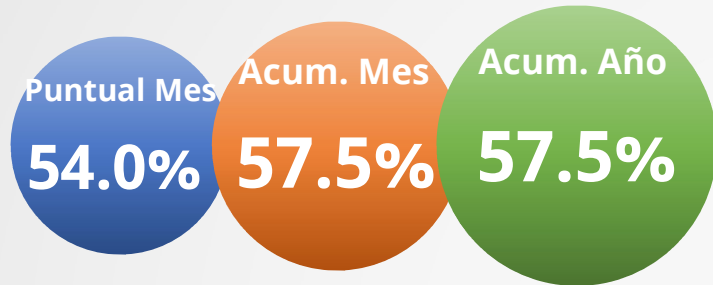
Producto / Indicadores	Cumplimiento Mes	Cumplimiento Acumulado Mes	Cumplimiento Acumulado Año
Compras	17%	26%	26%
Tiempo de Gestión de procesos de Comparación de Precios (60 días)	0%	0%	0%
Tiempo de Gestión de procesos Licitaciones Públicas (125 días)	0%	0%	0%
Porcentaje adjudicado a las MiPyme	0%	0%	0%
Porcentaje del cumplimiento PACC	100%	35%	35%
Publicación del PACC a Tiempo	N/A	100%	100%

Tiempo de Gestión de procesos de Comparación de Precios (60 días)



Dirección Logística

Resultados Monitoreo – Diciembre 2021



Observaciones

Porcentaje de Cumplimiento de Tiempo de Reparaciones Menores de Vehículos:

Tres (3) reparaciones no realizada a tiempo por demora en la obtención de piezas.

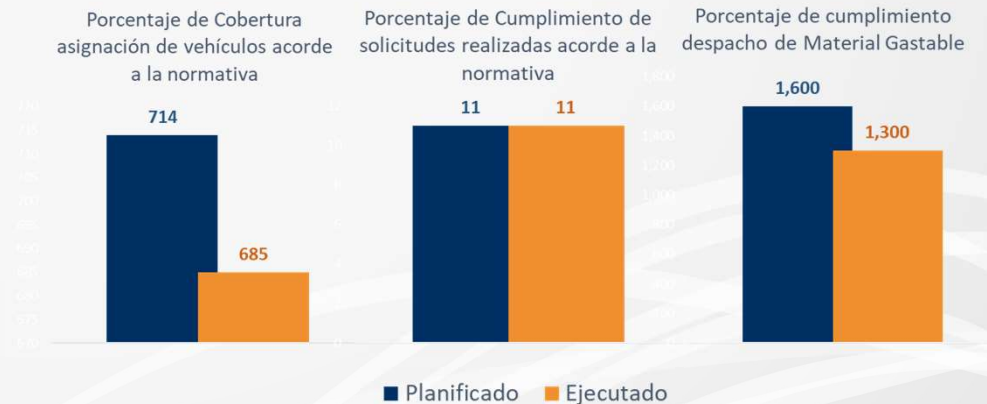
Porcentaje de cumplimiento despacho de Material Gastable:

Muchos de los materiales se agotaron y sectores realizaron reservas para 2 meses por el tema de inventario.

Nota:

Esta Dirección cuenta con cinco (5) indicadores que no tienen meta programada para el mes evaluado.

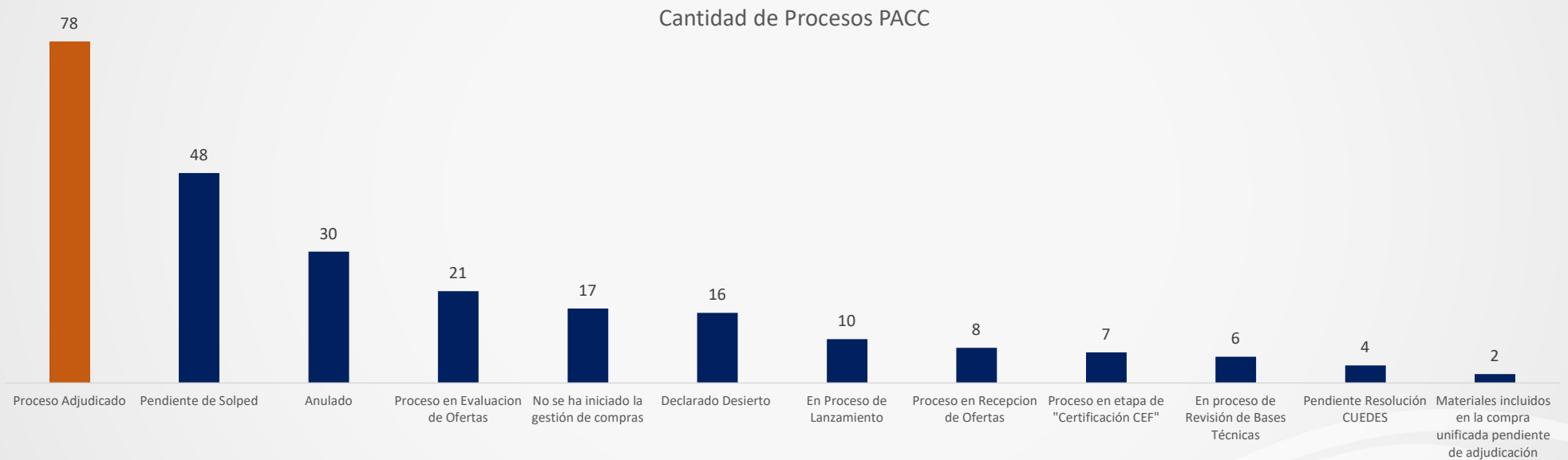
Producto / Indicadores	Cumplimiento Mes	Cumplimiento Acumulado Mes	Cumplimiento Acumulado Año
Transportación	67%	91%	91%
Porcentaje de Cobertura asignación de vehículos acorde a la normativa	100%	100%	100%
Porcentaje de Cumplimiento de solicitudes realizadas acorde a la normativa	100%	99%	99%
Porcentaje de Cumplimiento de Tiempo de Reparaciones Menores de Vehículos	0%	67%	67%
Porcentaje de entrega Modelo de Asignación Vehicular	N/A	100%	100%
Servicios Administrativos	81.3%	87.7%	87.7%
Porcentaje de cumplimiento despacho de Material Gastable	81.3%	87.7%	87.7%



Dirección Logística

Resultados Monitoreo – Diciembre 2021

Estatus Cantidad de Procesos PACC Programados Adjudicar: Enero - Noviembre



Nota:

- El total de los procesos programados a adjudicar en el período enero – Noviembre eran 247, de los cuales se adjudicaron 78.
- La cantidad de procesos adjudicados considera todas las adjudicaciones realizadas en el Comité de Compras y Comisión Evaluadora con pedidos creados en SAP.



Dirección de Seguridad

Resultados Monitoreo - Diciembre

Dirección de Seguridad

Resultados Monitoreo – Diciembre 2021

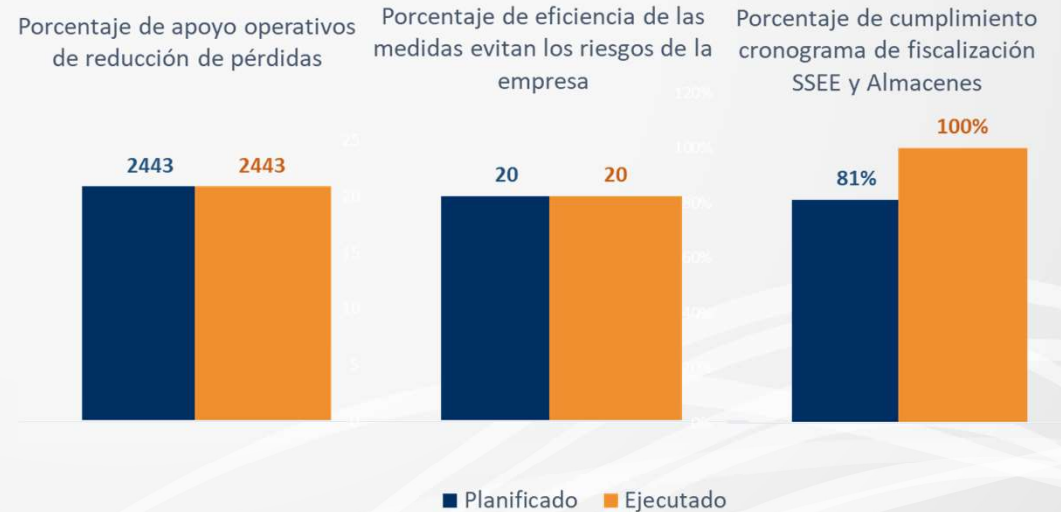


Observaciones

Nivel de seguridad de Edesur:

Para elevar los niveles de seguridad debíamos instalar equipos de video vigilancia y seguridad los cuales no fueron adquiridos este año por temas de procedimientos de compras.

Producto / Indicadores	Cumplimiento Mes	Cumplimiento Acumulado Mes	Cumplimiento Acumulado Año
Gestión de Seguridad Física	100%	100%	100%
Nivel de seguridad de Edesur	N/A	N/A	N/A
Porcentaje de apoyo operativos de reducción de pérdidas	100%	100%	100%
Porcentaje de eficiencia de las medidas evitan los riesgos de la empresa	100%	100%	100%
Porcentaje de cumplimiento cronograma de fiscalización SSEE y Almacenes	100%	100%	100%



Dirección de Seguridad

Resultados Monitoreo – Diciembre 2021



Observaciones

Producto / Indicadores	Cumplimiento Mes	Cumplimiento Acumulado Mes	Cumplimiento Acumulado Año
Gestión de Seguridad Física	100%	100%	100%
Porcentaje de cumplimiento cronograma de oficinas comerciales y puntos expresos.	100%	100%	100%
Gestión de la Seguridad Interna	100%	100%	100%
Porcentajes de investigaciones No complejas concluidas	100%	100%	100%
Porcentajes de investigaciones complejas concluidas	100%	100%	100%
Charlas de éticas y normas conductuales impartidas	100%	100%	100%



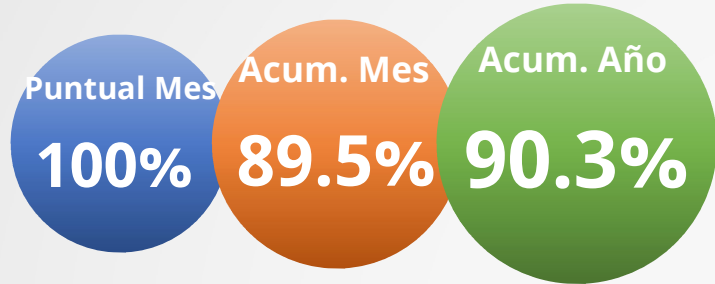


Dirección de Mercadeo y Servicio al Cliente

Resultados Monitoreo - Diciembre

Dirección de Mercadeo y Servicio al Cliente

Resultados Monitoreo – Diciembre 2021



Observaciones

Cantidad De Campañas Y Promociones Realizadas:

Iniciamos con encuentros navideños y aguinaldos por las áreas, obsequiando un presente navideño. Se continuó con la entrega de boletas para el play. Colaboración con Gestión Humana en la apertura de la navidad en las afueras de la torre Serrano, animando y entregando un presente navideño.

Cantidad de instalaciones estandarizadas con la marca: Apoyo a la Gerencia de Mercadeo en la instalación de banner en las actividades deportivas y lanzamientos con participación del AGG.

A requerimiento de Gestión Humana se facilitaron uniformes deportivos para actividad del AGG. Publicamos capsulas sobre la bienvenida a la navidad.

Campañas Y Promociones: encuentros navideños dirigido a los clientes que visitaran ese día las oficinas principales, donde se le entrego un souvenir por la fecha a celebrar. Se trasmitió mensaje de esta fecha con nuestra mascota corporativa Megawatt.

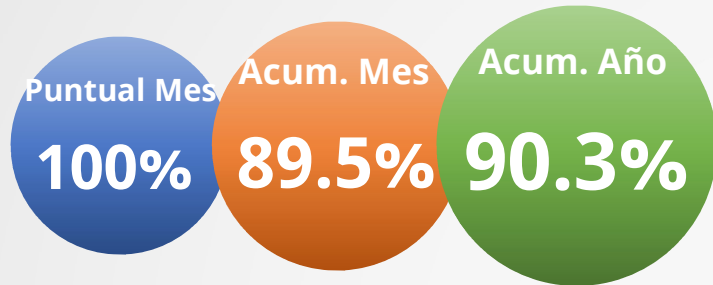
Cantidad De Instalaciones Homogeneizadas: Se confecciono letrero externo doble cara, con el logo corporativo en la fachada de la oficina de Haina. Se dio mantenimiento y reparación de letrero externo del PE Jumbo Luperón. Sustitución de letras rotas en mal estado, de la ofic. de Libre Acceso a Inf

Producto / Indicadores	Cumplimiento Mes	Cumplimiento Acumulado Mes	Cumplimiento Acumulado Año
Identidad Corporativa	100%	100%	100%
Cantidad de campañas y promociones realizadas	100%	100%	100%
Cantidad de instalaciones estandarizadas con la marca	100%	100%	100%
Posicionamiento de la Marca	100%	97%	97%
Campañas y Promociones	100%	100%	100%
Cantidad de instalaciones homogeneizadas	N/A	100%	100%



Dirección de Mercadeo y Servicio al Cliente

Resultados Monitoreo – Diciembre 2021



Observaciones

Cantidad de proyectos ejecutados:

Se culminaron los trabajos de la Alianza ZOODOM.

Porcentaje de cumplimiento con la programación de encuestas:

Se realizó monitoreo en 5 sectores comerciales de nuestra zona de concesión, asociados a la experiencia del cliente. 3 en noviembre y 2 en diciembre.

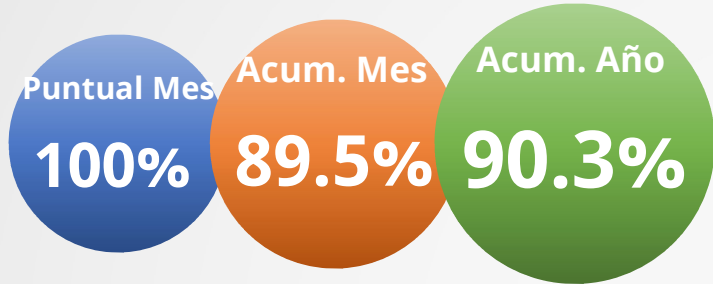
Producto / Indicadores	Cumplimiento Mes	Cumplimiento Acumulado Mes	Cumplimiento Acumulado Año
Posicionamiento de la Marca	100%	97%	97%
Cantidad de inauguraciones de OOCC y PPEE	N/A	100%	100%
Porcentaje de ferias y patrocinios atendidas	N/A	100%	100%
Cantidad de proyectos ejecutados	N/A	83%	83%
Medición valoración de la población en la zona de concesión de Edesur	100%	100%	100%
Porcentaje de cumplimiento con la programación de encuestas	100%	100%	100%

Porcentaje de cumplimiento con la programación de encuestas



Dirección de Mercadeo y Servicio al Cliente

Resultados Monitoreo – Diciembre 2021



Observaciones

Nota:

Esta Dirección cuenta con cinco (5) indicadores que no tienen meta programada para el mes evaluado.

Producto / Indicadores	Cumplimiento Mes	Cumplimiento Acumulado Mes	Cumplimiento Acumulado Año
Medición valoración de la población en la zona de concesión de Edesur	100%	100%	100%
Porcentaje de cumplimiento con las encuestas no programadas	N/A	100%	100%
Modelo de atención al cliente	-	63%	67%
Porcentaje de actualización datos de clientes	N/A	100%	100%
Cantidad de oficinas y call center evaluados	N/A	90%	100%
Cumplimiento con la entrega del modelo	N/A	0%	0%

■ Planificado ■ Ejecutado

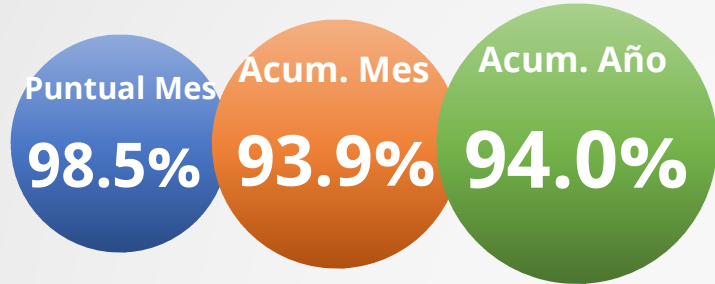


Dirección de Planificación y Control De Gestión

Resultados Monitoreo - Diciembre

Dirección de Planificación y Control De Gestión

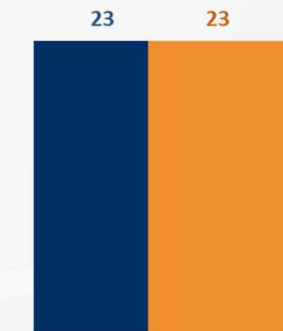
Resultados Monitoreo – Diciembre 2021



Observaciones

Producto / Indicadores	Cumplimiento Mes	Cumplimiento Acumulado Mes	Cumplimiento Acumulado Año
Documentación y Mejora de los Procesos de EDESUR	100%	100%	100%
% de ejecución de los proyectos de mejora de los procesos acordados	N/A	100%	100%
% de inventarios de documentos actualizados	N/A	100%	100%
% de Documentos divulgados	100%	100%	100%
% indicadores de los procesos definidos y monitoreados	N/A	N/A	N/A

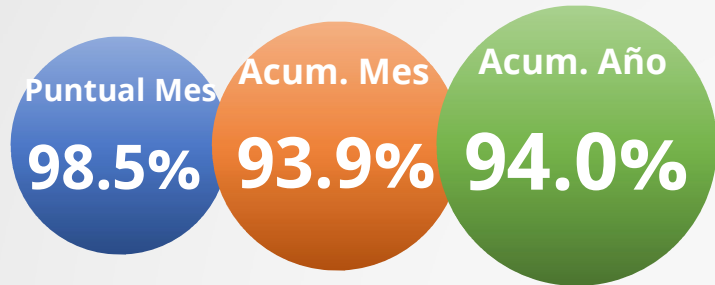
% de Documentos aprobados y divulgados



■ Planificado ■ Ejecutado

Dirección de Planificación y Control De Gestión

Resultados Monitoreo – Diciembre 2021

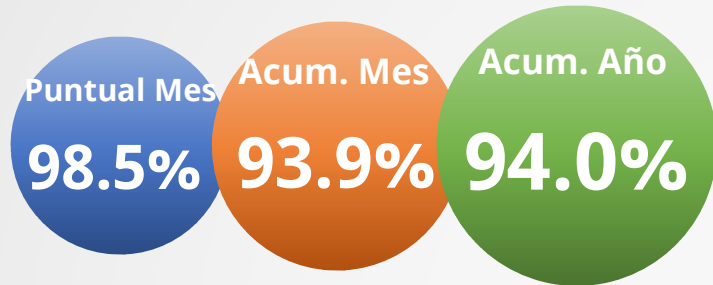


Observaciones

Producto / Indicadores	Cumplimiento Mes	Cumplimiento Acumulado Mes	Cumplimiento Acumulado Año
Diagnostico ISO-9001:2015 de EDESUR	-	100%	100%
% de Ejecución del diagnóstico ISO-9001:2015	N/A	100%	100%
Sistema de Gestión de la calidad basado en la norma ISO-9001:2015	90%	87%	87%
% de Ejecución del proyecto de implementación de la norma ISO-9001:2015	N/A	100%	100%
% de Ejecución de campañas informativas y de sensibilización sobre ISO-9001:2015 y la Gestión de la calidad.	N/A	83%	83%
Cantidad de Auditoria internas a procesos (evaluación de la aplicación de la norma ISO) realizados	N/A	100%	100%

Dirección de Planificación y Control De Gestión

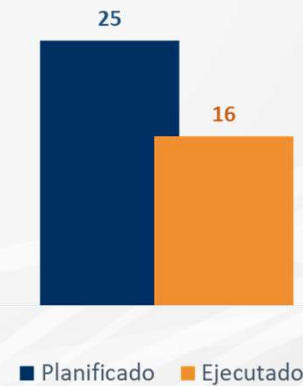
Resultados Monitoreo – Diciembre 2021



Observaciones

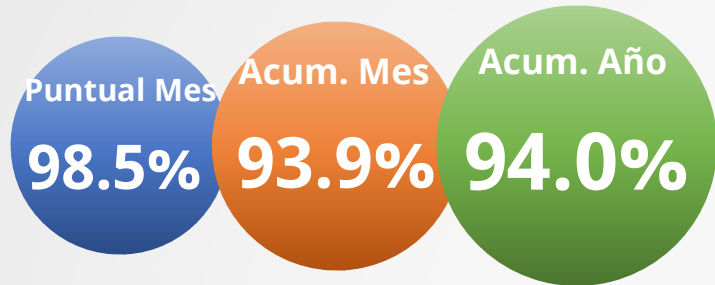
Producto / Indicadores	Cumplimiento Mes	Cumplimiento Acumulado Mes	Cumplimiento Acumulado Año
Sistema de Gestión de la calidad basado en la norma ISO-9001:2015	90%	87%	87%
Cantidad de Auditorias Externas (evaluación de la aplicación de la norma ISO) realizadas	N/A	100%	100%
% de no conformidades en los procesos del SGC cerradas	80%	38%	38%
Cantidad de Informes de Revisión por la Dirección según estándar ISO realizados	100%	100%	100%
NOBACI	-	100%	100%
% cumplimiento de requisitos de NOBACI	N/A	100%	100%

% de no conformidades en los procesos del SGC cerradas



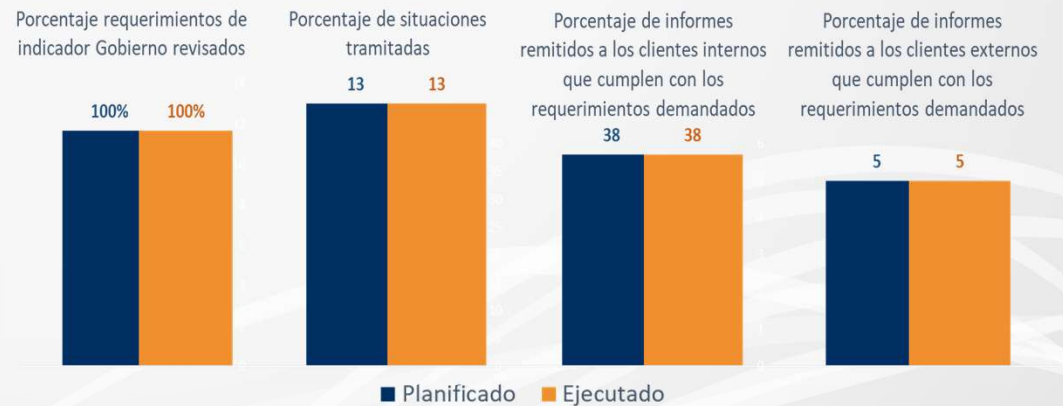
Dirección de Planificación y Control De Gestión

Resultados Monitoreo – Diciembre 2021



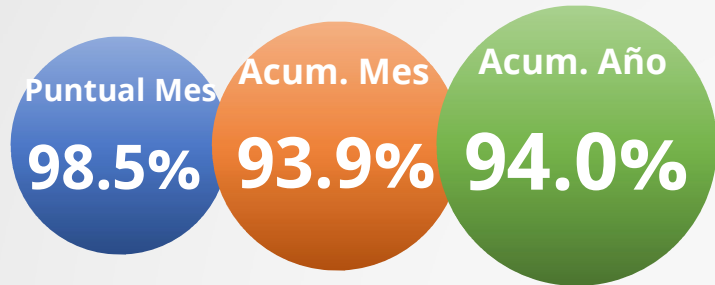
Observaciones

Producto / Indicadores	Cumplimiento Mes	Cumplimiento Acumulado Mes	Cumplimiento Acumulado Año
Seguimiento al cumplimiento			
Indicadores Órganos Reguladores del Estado	100%	100%	100%
Porcentaje requerimientos de indicador Gobierno revisados	100%	100%	100%
Porcentaje de situaciones tramitadas	100%	100%	100%
Monitoreo y evaluación de la planificación			
Porcentaje de informes remitidos a los clientes internos que cumplen con los requerimientos demandados	100%	100%	100%
Porcentaje de informes remitidos a los clientes externos que cumplen con los requerimientos demandados	100%	100%	100%



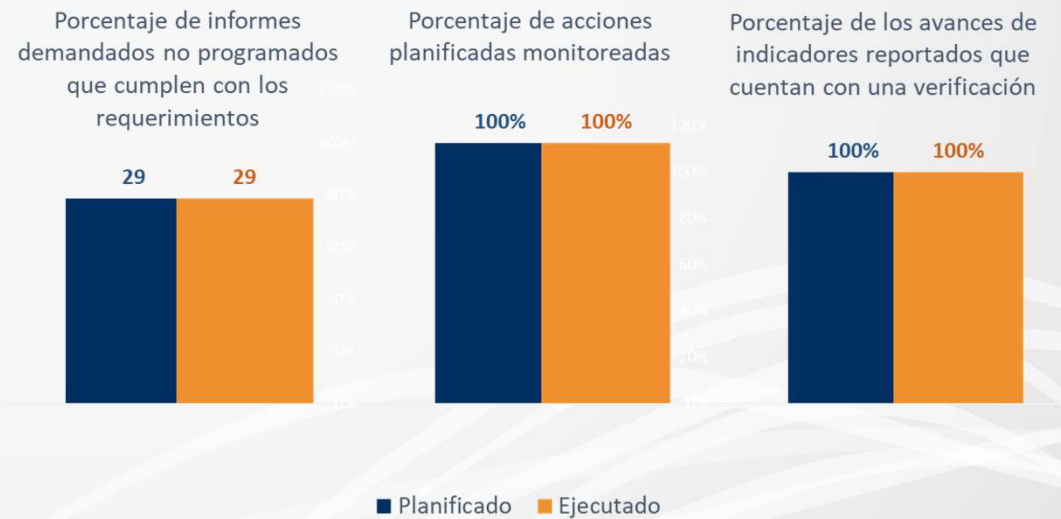
Dirección de Planificación y Control De Gestión

Resultados Monitoreo – Diciembre 2021



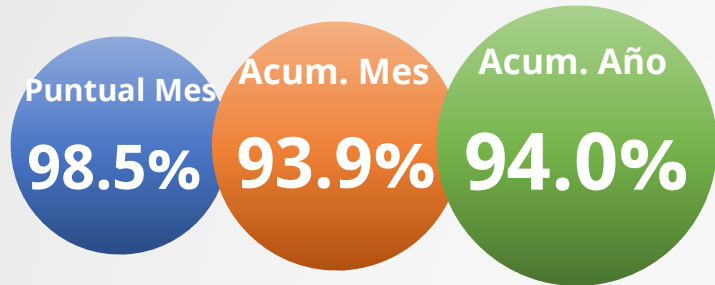
Observaciones

Producto / Indicadores	Cumplimiento Mes	Cumplimiento Acumulado Mes	Cumplimiento Acumulado Año
Monitoreo y evaluación de la planificación	100%	100%	100%
Porcentaje de informes demandados no programados que cumplen con los requerimientos	100%	100%	100%
Porcentaje de acciones planificadas monitoreadas	100%	100%	100%
Porcentaje de los avances de indicadores reportados que cuentan con una verificación	100%	100%	100%



Dirección de Planificación y Control De Gestión

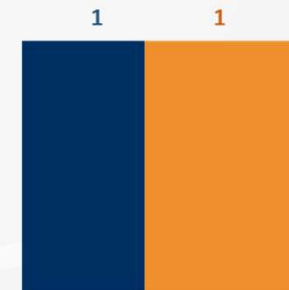
Resultados Monitoreo – Diciembre 2021



Observaciones

Producto / Indicadores	Cumplimiento Mes	Cumplimiento Acumulado Mes	Cumplimiento Acumulado Año
Planificación Institucional	100%	100%	100%
Porcentaje Documento de la Planificación y Presupuesto Edesur 2022	100%	100%	100%
Porcentaje implementación Módulo Presupuesto (Costeo)	N/A	100%	100%
Herramienta digital para el control del presupuesto	100%	100%	100%
% de implementación de la herramienta	100%	100%	100%

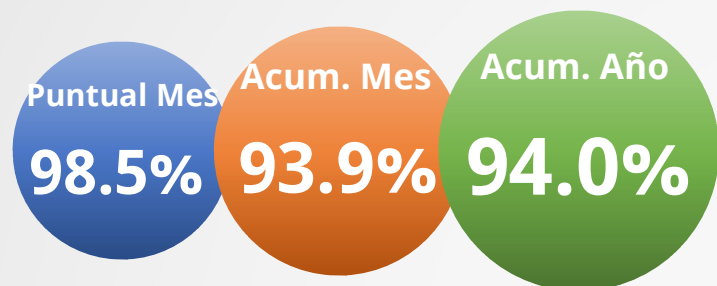
Porcentaje Documento de la Planificación y Presupuesto Edesur 2022



■ Planificado ■ Ejecutado

Dirección de Planificación y Control De Gestión

Resultados Monitoreo – Diciembre 2021



Observaciones

% Automatización de Informes:

Informe Ranking de Oficinas avance 25%

Indicadores Extracontables avance 75%

Proyecto BI CUEDES avance 80%

Dashboard Almacenes

Otros informes en desarrollo que no han iniciado

Automatización FETE SIE avance 90%

Integración a BI informes Operación de la Red. (En fase de levantamiento y análisis).

Porcentaje de implementación Módulo de Distribución (interrupciones):

La finalización de este módulo se retrasa debido a la prioridad que representa el proyecto BI-CUEDES. (todos los recursos están enfocados en el mismo).

% Herramientas o modelos optimizados:

Integración SAP - Power BI Avance 15%

Depuración dimensiones cognos 30%

Mejoras Modelo de seguimiento diario

Levantamiento softwares y herramientas de extracción, manejo y análisis de datos. Avance 90%

Producto / Indicadores	Cumplimiento Mes	Cumplimiento Acumulado Mes	Cumplimiento Acumulado Año
Implementación Costeo por Circuitos en SAP	-	100%	100%
Porcentaje de Implementación Costeo por Circuitos	N/A	100%	100%
Implementación Protocolo de Cierre Ejercicio SAP	100%	100%	100%
Porcentaje Implementación Protocolo de Cierre Ejercicio SAP	100%	100%	100%
Desarrollo y explotación del sistema de Inteligencia de Negocios (BI).	-	79%	79%
% Automatización de Informes	N/A	N/A	N/A
Porcentaje de Implementación Módulo de Distribución (interrupciones) Funcional para EDS	N/A	95%	95%
Porcentaje de Implementación Módulo de Entrega de Energía Funcional para EDS	N/A	95%	95%
Porcentaje de Migración de IBM Cognos a Plataforma Microsoft	N/A	25%	28%
% de Herramientas o modelos optimizados	N/A	100%	100%

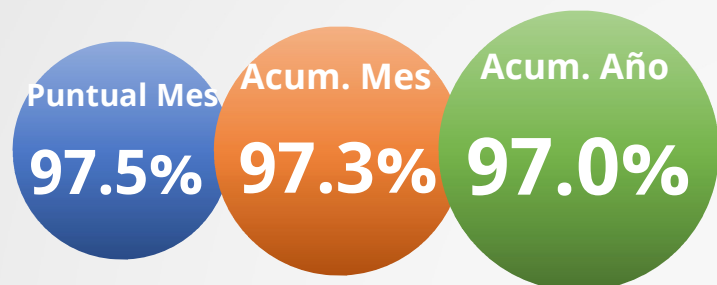


Dirección Regulación y Compras De Energía

Resultados Monitoreo - Diciembre

Dirección Regulación y Compras De Energía

Resultados Monitoreo – Diciembre 2021



Observaciones

Porcentaje de acciones recomendadas con seguimiento:

Fue remitido el borrador del reglamento de calidad de producto técnico actualizado.

Porcentaje de Entrega de informe cumplimiento normativas:

Fue remitido el informe comentarios, observaciones y recomendaciones al borrador del reglamento de calidad de servicio técnico para la prestación del servicio público de distribución de electricidad actualizado.

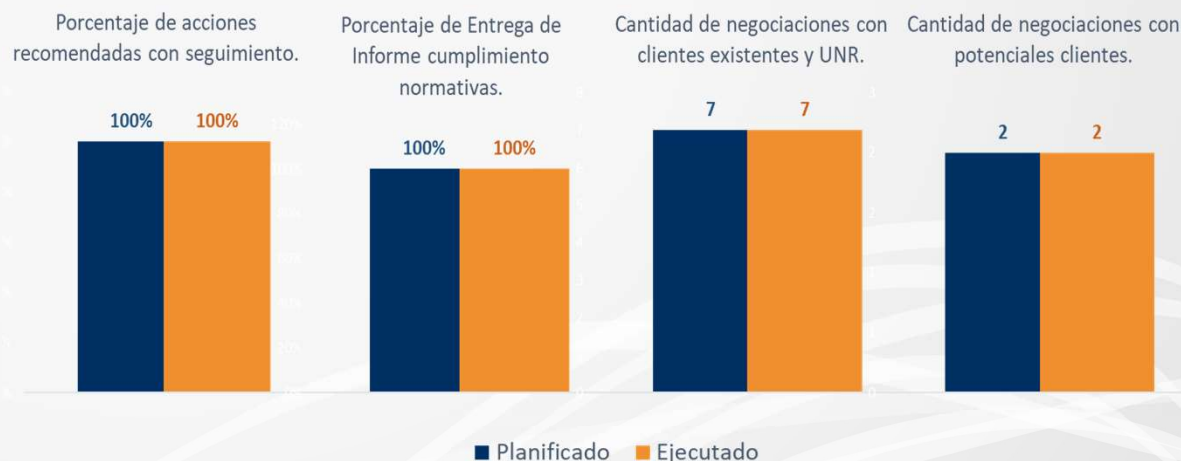
Cantidad de negociaciones con clientes existentes y UNR:

Fue renovada la vigencia del formulario de admisión contrato (fm-co-18-2018), suscrito entre la empresa edesur y el unr compañía dominicana de hipermercados cdh, s. a.

Cantidad de negociaciones con potenciales clientes:

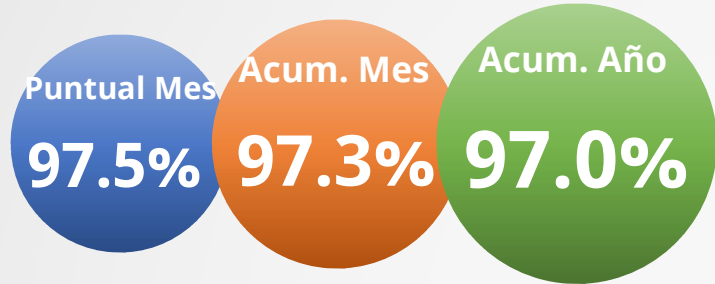
Haina International Terminals - hit, ambev, mathcad ofertas presentadas en junio 2021.

Producto / Indicadores	Cumplimiento Mes	Cumplimiento Acumulado Mes	Cumplimiento Acumulado Año
Plan de aseguramiento al cumplimiento de las normas y reglamentaciones en los procesos claves de la Empresa	100%	100%	100%
Porcentaje de acciones recomendadas con seguimiento.	100%	100%	100%
Porcentaje de Entrega de Informe cumplimiento normativas.	100%	100%	100%
Contratación UNR y clientes especiales.	100%	100%	100%
Cantidad de negociaciones con clientes existentes y UNR.	100%	100%	100%
Cantidad de negociaciones con potenciales clientes.	100%	100%	100%



Dirección Regulación y Compras De Energía

Resultados Monitoreo – Diciembre 2021

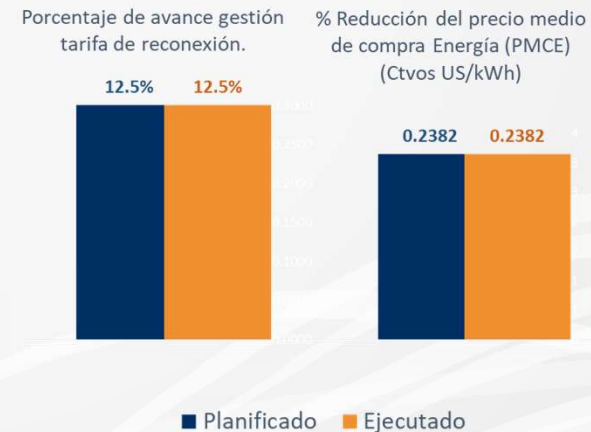


Observaciones

% Reducción del precio medio de compra Energía (PMCE) (Ctvs. US/kWh):

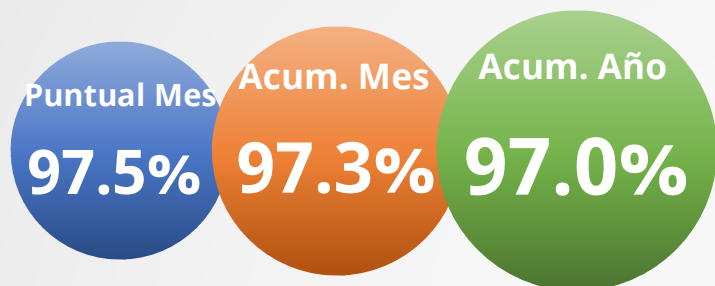
Los precios de los combustibles en el 2021 presentaron una considerable tendencia al alza, por lo que el precio del Spot ha subido considerablemente.

Producto / Indicadores	Cumplimiento Mes	Cumplimiento Acumulado Mes	Cumplimiento Acumulado Año
Propuesta de Aplicación Tarifa Técnica o de referencia	-	100%	100%
Porcentaje de avance nuevos esquemas tarifarios emitidos a la superintendencia.	N/A	100%	100%
Gestión Negociación con el ente regulador de la tarifa de reconexión a clientes en BT y MT.	100%	100%	100%
Porcentaje de avance gestión tarifa de reconexión.	100%	100%	100.0%
Gestión compra de energía.	100%	100%	-
% Reducción del precio medio de compra Energía (PMCE) (Ctvs US/kWh)	1	1	N/A



Dirección Regulación y Compras De Energía

Resultados Monitoreo – Diciembre 2021



Observaciones

Cantidad de instalaciones de estaciones de carga propuestas mediante alianzas público-privadas:

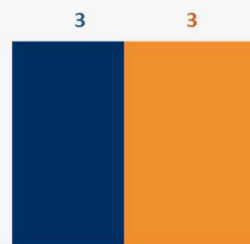
- EDESUR – Torre Serrano (Av. Tiradentes)
- Texaco – La Altagracia (Av. Rómulo Bethancourt).
- Texaco – Los Prados (Av. Charles Summers).
- Restaurant Boga Boga – Santo Domingo.
- Barbalogía – Santo Domingo.
- Aurora Celeste – Santo Domingo.
- Sunix 6 de Noviembre (Km 6) – San Cristóbal.
- Sunix 6 de Noviembre (Km 9.5) – San Cristóbal.

Nota:

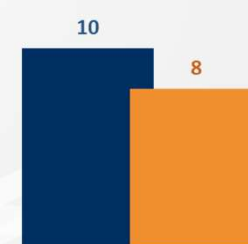
Esta Dirección cuenta con dos (2) indicadores que no tienen meta programada para el mes evaluado.

Producto / Indicadores	Cumplimiento Mes	Cumplimiento Acumulado Mes	Cumplimiento Acumulado Año
Nuevo esquema de compensación medición neta.	100%	100%	100%
Porcentaje de avance de gestión para la reducción del impacto económico del Modelo de Medición Neta en la Empresa.	1	1	1
Nuevos negocios.	80%	87%	87%
Porcentaje de avance proyecto piloto de venta de energía con paneles fotovoltaicos.	N/A	1	1
Cantidad de instalaciones de Estaciones de Carga Propuestas mediante Alianzas Público-Privadas.	80%	73%	73%

Porcentaje de avance de gestión para la reducción del impacto económico del Modelo de Medición Neta en la Empresa.



Cantidad de instalaciones de Estaciones de Carga Propuestas mediante Alianzas Público-Privadas.



■ Planificado ■ Ejecutado

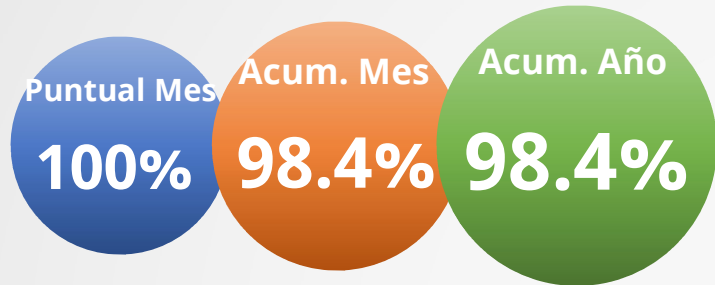


Dirección de Servicios Jurídicos

Resultados Monitoreo - Diciembre

Dirección de Servicios Jurídicos

Resultados Monitoreo – Diciembre 2021



Observaciones

Porcentaje de tasaciones SIE a las que se le formula querella y son depositadas ante PGASE:

Para el mes de Diciembre las 41 querellas depositadas ante el PGASE.

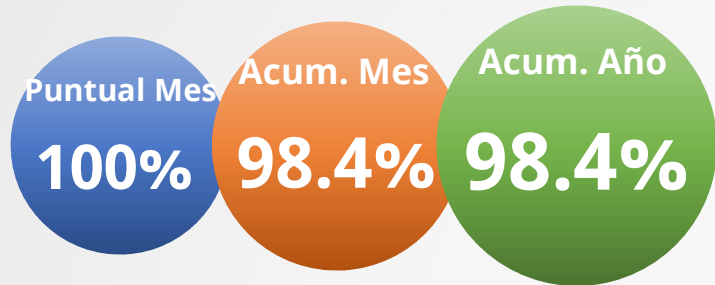
Producto / Indicadores	Cumplimiento Mes	Cumplimiento Acumulado Mes	Cumplimiento Acumulado Año
Garantía de cumplimiento de la normativa aplicable a las actividades de la Empresa y protección efectiva de sus intereses en justicia	100%	95%	95%
Porcentaje de tasaciones SIE a las que se le formula querella y son depositadas ante PGASE	100%	91%	91%
Porcentaje de decisiones mal sustentadas por PROTECOM que son recurridas	N/A	100%	100%

Porcentaje de tasaciones SIE a las que se le formula querella y son depositadas ante PGASE



Dirección de Servicios Jurídicos

Resultados Monitoreo – Diciembre 2021



Observaciones

Importe recuperado de Activos Embargados MMRD\$:

Fueron recuperados activos embargados por un monto de **RD\$3,185,822,652.23** pesos en total.

Porcentaje de demandas recibidas apoderadas:

Fueron apoderadas 5 demandas:

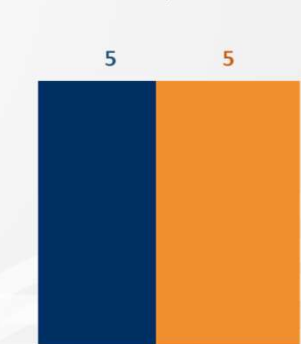
- Acto Número 1511-2021
- Acto Número 1043-2021
- Acto Número 0803-2021
- Acto Número 1289-2021
- Acto Número 1007-2021

Producto / Indicadores	Cumplimiento Mes	Cumplimiento Acumulado Mes	Cumplimiento Acumulado Año
Recuperación de Activos	100%	100%	100%
Importe recuperado de Activos Embargados MMRD\$	100%	100%	100%
Gestión de demandas	100%	100%	100%
Porcentaje de demandas recibidas apoderadas.	100%	100%	100%

Importe recuperado de Activos Embargados MMRD\$



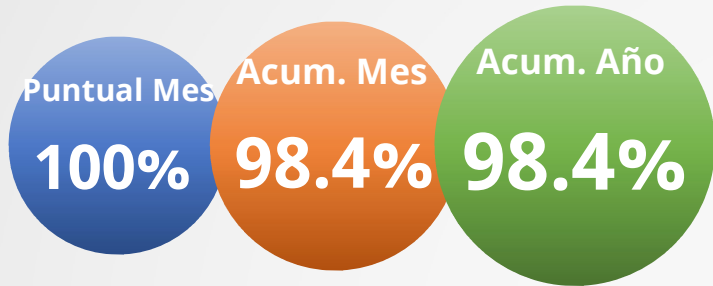
Porcentaje de demandas recibidas apoderadas



■ Planificado ■ Ejecutado

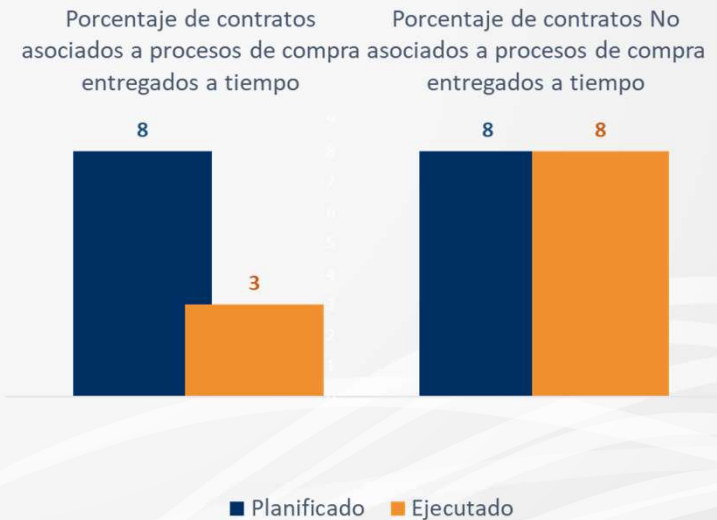
Dirección de Servicios Jurídicos

Resultados Monitoreo – Diciembre 2021



Observaciones

Producto / Indicadores	Cumplimiento Mes	Cumplimiento Acumulado Mes	Cumplimiento Acumulado Año
Gestión de Contratos	100%	100%	100%
Porcentaje de contratos asociados a procesos de compra entregados a tiempo.	100%	100%	100%
Porcentaje de contratos No asociados a procesos de compra entregados a tiempo.	100%	100%	100%



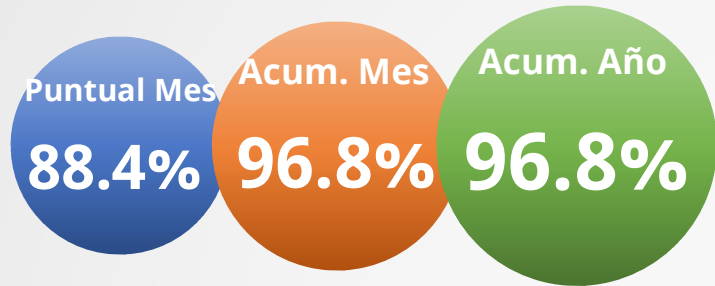


Dirección de Comunicación Estratégica

Resultados Monitoreo - Diciembre

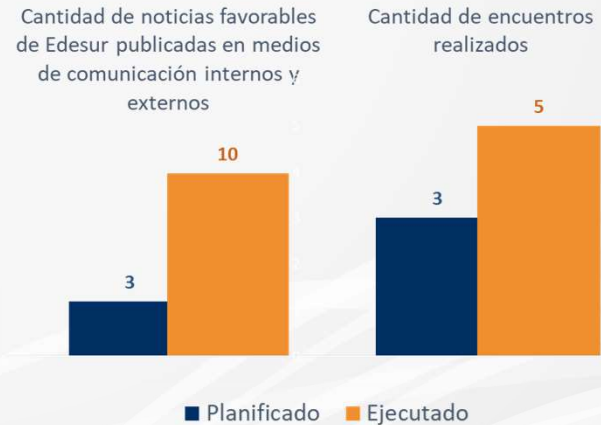
Dirección de Comunicación Estratégica

Resultados Monitoreo – Diciembre 2021



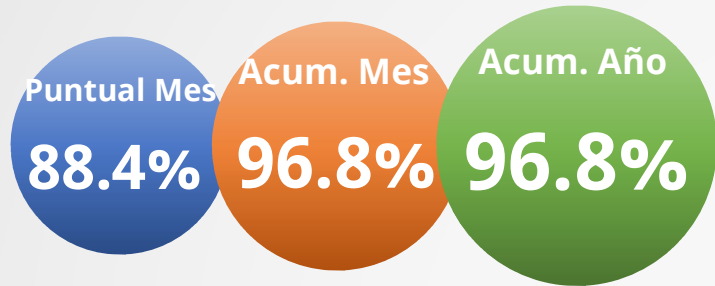
Observaciones

Producto / Indicadores	Cumplimiento Mes	Cumplimiento Acumulado Mes	Cumplimiento Acumulado Año
Difusión del que hacer de EDESUR	100%	100%	100%
Cantidad de noticias favorables de Edesur publicadas en medios de comunicación internos y externos	100%	100%	100%
Organización de encuentros informativos y educativos con periodistas, comunicadores e influencers	100%	100%	100%
Cantidad de encuentros realizados	100%	100%	100%
Realización de un diplomado sobre el sector eléctrico dirigido a periodistas	-	100%	100%
Cantidad de periodistas sensibilizados y educados sobre temas del sector eléctrico	N/A	100%	100%



Dirección de Comunicación Estratégica

Resultados Monitoreo – Diciembre 2021



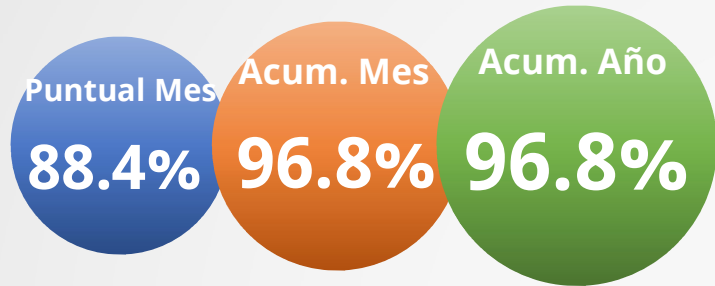
Observaciones

Producto / Indicadores	Cumplimiento Mes	Cumplimiento Acumulado Mes	Cumplimiento Acumulado Año
Producción de un programa de televisión informativo y educativo	-	100%	100%
Cantidad de cápsulas de TV educativas e informativas realizadas	N/A	100%	100%
Organización de eventos corporativos	-	80%	80%
Cantidad de inauguraciones organizadas	N/A	80%	80%
Difusión de la nueva visión, misión y valores del PEI 2021-2024 a los colaboradores de Edesur	-	100%	100%
Porcentaje de los colaboradores que conocen visión, misión y valores del PEI 2021-2024	N/A	100%	100%
Implementación de Employee Branding digital	-	75%	75%
Cantidad de colaboradores que participan activamente en la interacción con la marca digital Edesur	N/A	75%	75%

■ Planificado ■ Ejecutado

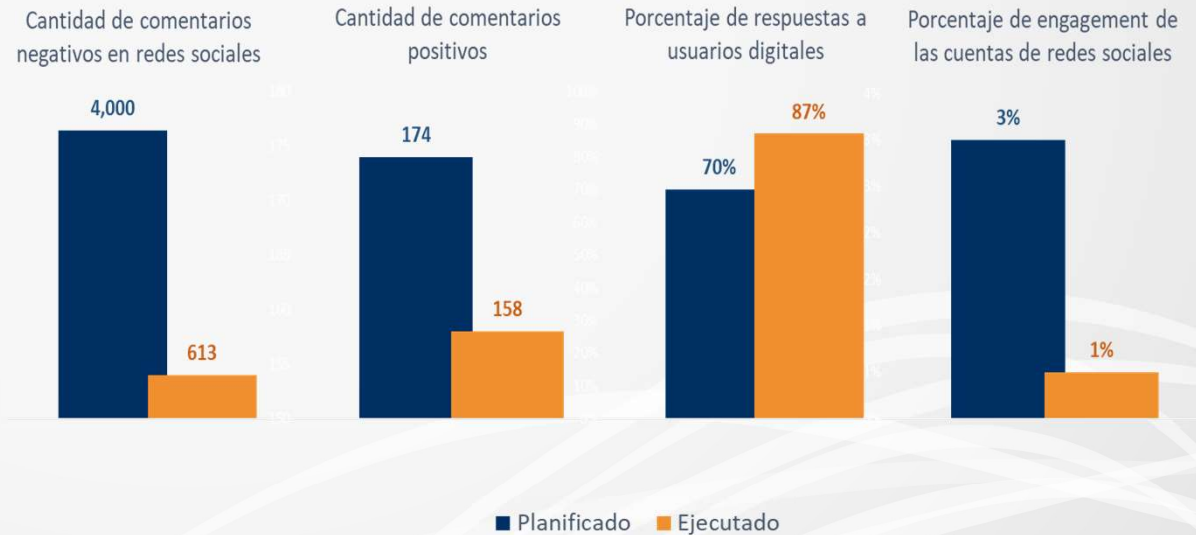
Dirección de Comunicación Estratégica

Resultados Monitoreo – Diciembre 2021



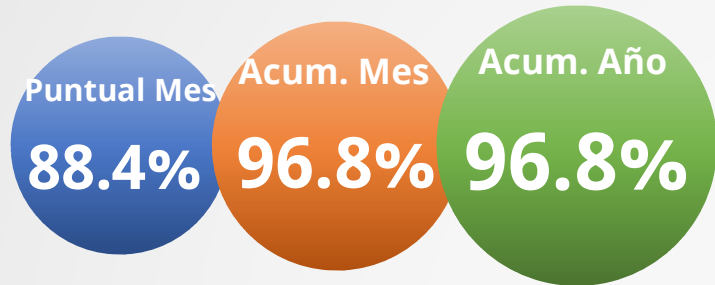
Observaciones

Producto / Indicadores	Cumplimiento Mes	Cumplimiento Acumulado Mes	Cumplimiento Acumulado Año
Fortalecimiento de la reputación y cercanía digital de Edesur con los clientes	81%	100%	100%
Cantidad de comentarios negativos en redes sociales	100%	100%	100%
Cantidad de comentarios positivos	91%	100%	100%
Porcentaje de respuestas a usuarios digitales	100%	100%	100%
Porcentaje de engagement de las cuentas de redes sociales	17%	100%	100%



Dirección de Comunicación Estratégica

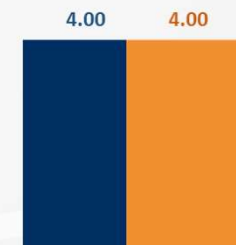
Resultados Monitoreo – Diciembre 2021



Observaciones

Producto / Indicadores	Cumplimiento Mes	Cumplimiento Acumulado Mes	Cumplimiento Acumulado Año
Fortalecimiento de la reputación y cercanía digital de Edesur con los clientes	81%	100%	100%
Cantidad de publicaciones de contenido educativo y testimonial dirigido a clientes de Edesur	100%	100%	100%
Sensibilización de Colaboradores	-	100%	100%
Porcentaje de colaboradores(as) sensibilizados sobre movilidad eléctrica	N/A	N/A	N/A
Porcentaje de colaboradores(as) que reconocen la importancia del uso eficiente de los recursos en la empresa	N/A	N/A	N/A

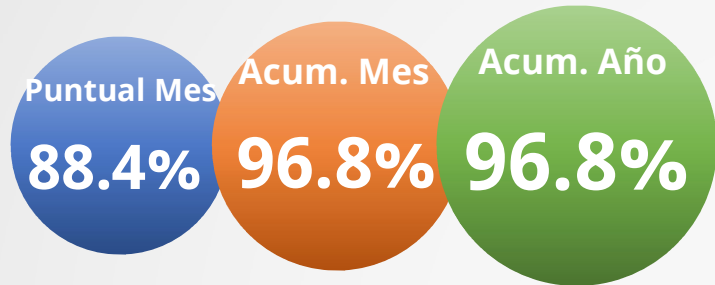
Cantidad de publicaciones de contenido educativo y testimonial dirigido a clientes de Edesur



■ Planificado ■ Ejecutado

Dirección de Comunicación Estratégica

Resultados Monitoreo – Diciembre 2021



Observaciones

Nota:

Esta Dirección cuenta con siete (7) indicadores que no tienen meta programada para el mes evaluado.

Producto / Indicadores	Cumplimiento Mes	Cumplimiento Acumulado Mes	Cumplimiento Acumulado Año
Sensibilización de Colaboradores	-	100%	100%
Porcentaje de colaboradores(as) que reconocen la importancia de la aplicación de una política de género	N/A	100%	100%
Sello RD Incluye	100%	100%	100%
Porcentaje de cumplimiento de los requerimientos del sello RD Incluye	100%	100%	100%

Porcentaje de cumplimiento de los requerimientos del sello RD Incluye



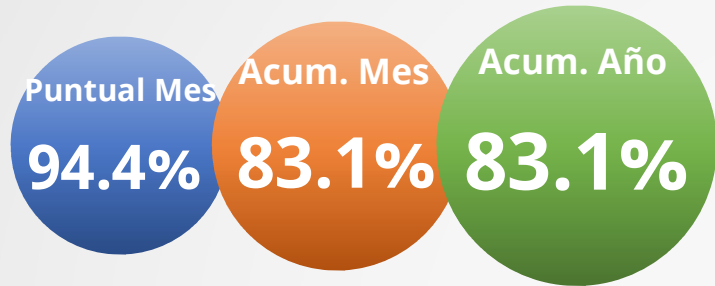


Dirección de Finanzas

Resultados Monitoreo - Diciembre

Dirección de Finanzas

Resultados Monitoreo – Diciembre 2021



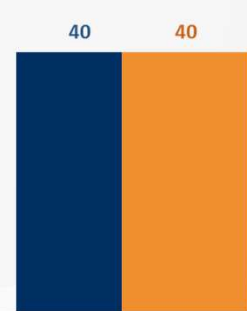
Observaciones

Producto / Indicadores	Cumplimiento Mes	Cumplimiento Acumulado Mes	Cumplimiento Acumulado Año
Gestión de deudas empresas privadas y relacionadas	100%	65%	65%
Cantidad de Cobros de facturas emitidas punto de fronteras	N/A	0%	0%
% Cobros de facturas de Reliquidación de energía	100%	100%	100%
Tiempo de entrega Facturas no Comerciales	100%	83%	83%
Tiempo de entrega Parametrización de nuevos puntos de cobros	100%	75%	75%

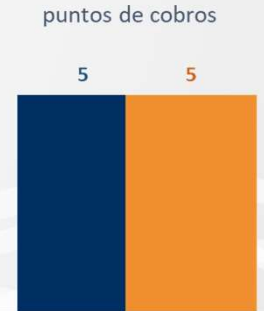
% Cobros de facturas de Reliquidación de energía



Tiempo de entrega Facturas no Comerciales



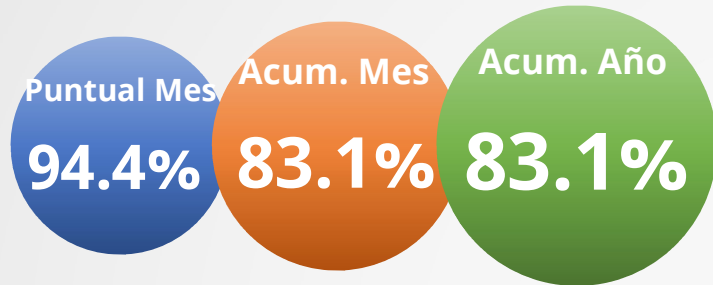
Tiempo de entrega Parametrización de nuevos puntos de cobros



■ Planificado ■ Ejecutado

Dirección de Finanzas

Resultados Monitoreo – Diciembre 2021



Observaciones

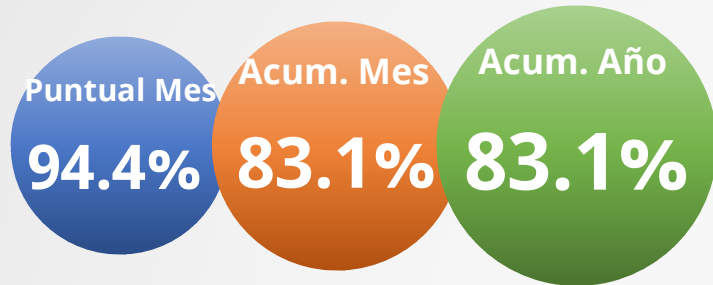
Entrega nuevo modelo de gestión de contrata:

No se han adjudicado nuevos contratos. En espera de la adjudicación de los nuevos contratos.

Producto / Indicadores	Cumplimiento Mes	Cumplimiento Acumulado Mes	Cumplimiento Acumulado Año
Gestión Comisiones bancarias	-	67%	67%
% reducción de las comisiones de cobros por TC	N/A	0%	0%
% reducción de las comisiones de cobros por TC, uso de equipo y/o baja facturación	N/A	100%	100%
Cantidad de veriphones con bajas facturación	N/A	100%	100%
Reenfoque Gestión modelo de servicios contratados	100%	59%	59%
Entrega nuevo modelo de gestión de contrata	N/A	19%	19%

Dirección de Finanzas

Resultados Monitoreo – Diciembre 2021



Observaciones

% De ejecución del proyecto activo administrativo:

El proyecto no podrá ser ejecutado este año y fue pasado para el próximo año 2022.

Producto / Indicadores	Cumplimiento Mes	Cumplimiento Acumulado Mes	Cumplimiento Acumulado Año
Reenfoque Gestión modelo de servicios contratados	100%	59%	59%
Disminución en los tiempos Pagos de Impuestos	100%	100%	100%
Pago 100% factura Energía EGEHID	100%	100%	100%
Cantidad de Pagos Emitidos a EGEHID	100%	100%	100%
Proyecto gestión activo fijos	0%	38%	38%
% De ejecución del proyecto activo administrativo	0%	36%	36%
% de Sometimiento Proyecto Activos Fijos	N/A	40%	40%

Disminución en los tiempos Pagos de Impuestos



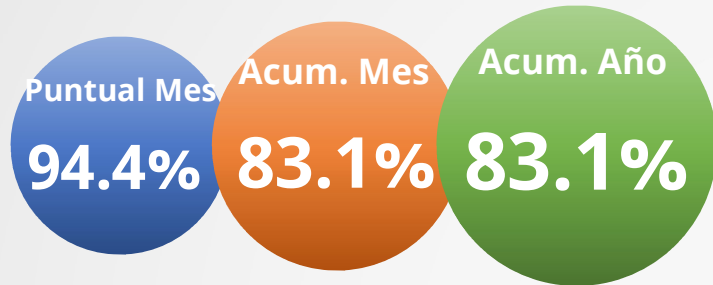
Cantidad de Pagos Emitidos a EGEHID



■ Planificado ■ Ejecutado

Dirección de Finanzas

Resultados Monitoreo – Diciembre 2021



Observaciones

Porcentaje entrega informes Estados Financieros Auditados (2017-2018):

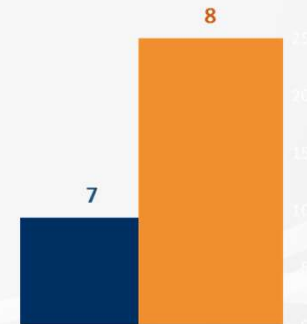
Auditoria contratada por el Consejo Unificado.

Producto / Indicadores	Cumplimiento Mes	Cumplimiento Acumulado Mes	Cumplimiento Acumulado Año
Elaboración de informes financieros	80%	91%	91%
Porcentaje entrega Informes Estados Financieros Auditados (2017-2018)	N/A	N/A	N/A
Porcentaje entrega Informes Estados Financieros Mensuales	100%	100%	100%
Cantidad de Reportes Fiscales	100%	100%	100%
Disminución en los tiempos de Entregas de las Certificaciones Fiscales	100%	100%	100%

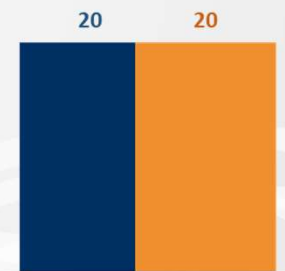
Porcentaje entrega Informes Estados Financieros Mensuales



Cantidad de Reportes Fiscales



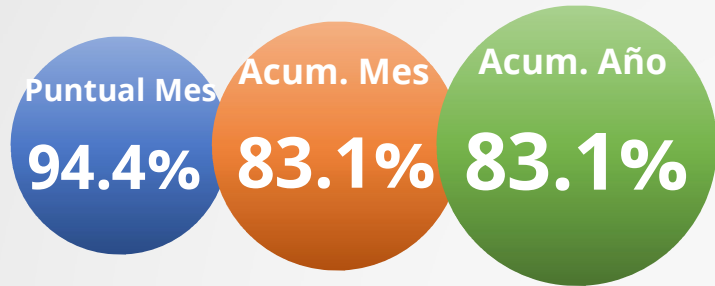
Disminución en los tiempos de Entregas de las Certificaciones Fiscales



■ Planificado ■ Ejecutado

Dirección de Finanzas

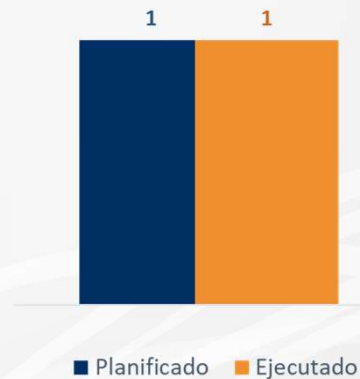
Resultados Monitoreo – Diciembre 2021



Observaciones

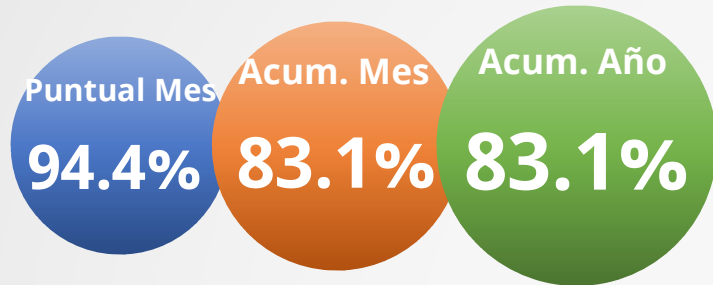
Producto / Indicadores	Cumplimiento Mes	Cumplimiento Acumulado Mes	Cumplimiento Acumulado Año
Elaboración de informes financieros	100%	91%	91%
% Informes Estados Financieros Mensuales FONPER	100%	100%	100%
Porcentaje implementación Automatización Flujo de Caja en SAP	N/A	56%	56%
Saneamiento y/o Actualización Data Financiera	100%	92%	92%
% Suplidores saneados en SAP	N/A	100%	100%
% Deudores saneados en SAP	N/A	100%	100%

% Informes Estados Financieros Mensuales FONPER



Dirección de Finanzas

Resultados Monitoreo – Diciembre 2021

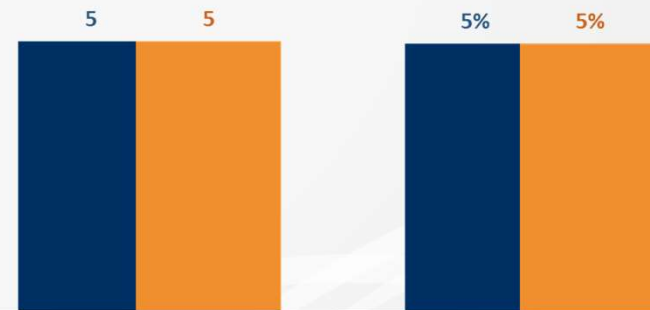


Observaciones

Producto / Indicadores	Cumplimiento Mes	Cumplimiento Acumulado Mes	Cumplimiento Acumulado Año
Saneamiento y/o Actualización Data Financiera	100%	92%	92%
% Cuentas Bancarias de Suplidores	100%	100%	100%
% Automatización Conciliación Comisión Bancaria	N/A	97%	97%
% Catalogo de Materiales y Servicios saneados en SAP	100%	62%	62%
Conciliaciones	100%	100%	100%
% Conciliación Estado de Cuenta Suplidores	N/A	100%	100%

% Cuentas Bancarias de Suplidores

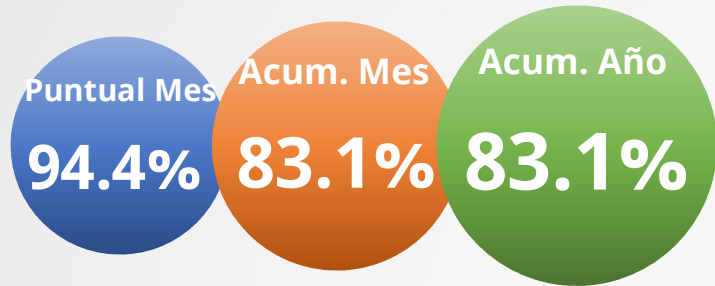
% Catalogo de Materiales y Servicios saneados en SAP



■ Planificado ■ Ejecutado

Dirección de Finanzas

Resultados Monitoreo – Diciembre 2021

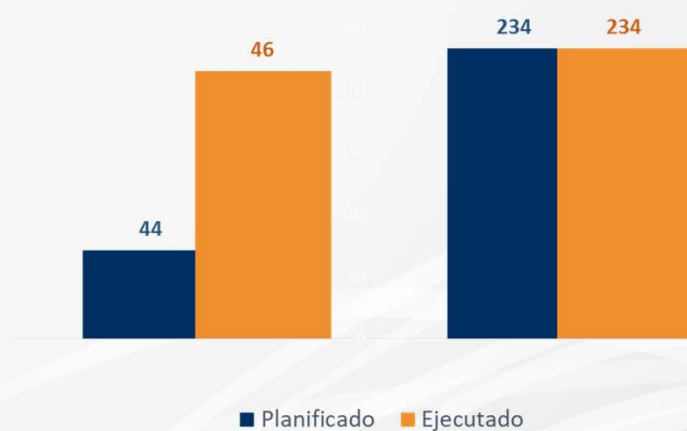


Observaciones

Producto / Indicadores	Cumplimiento Mes	Cumplimiento Acumulado Mes	Cumplimiento Acumulado Año
Conciliaciones	100%	100%	100%
% Conciliación Estado de Cuenta Generadores	N/A	100%	100%
Cantidad de Conciliaciones Bancarias	100%	100%	100%
% de Embargos Conciliados entre las Entidades Financieras	100%	98%	98%

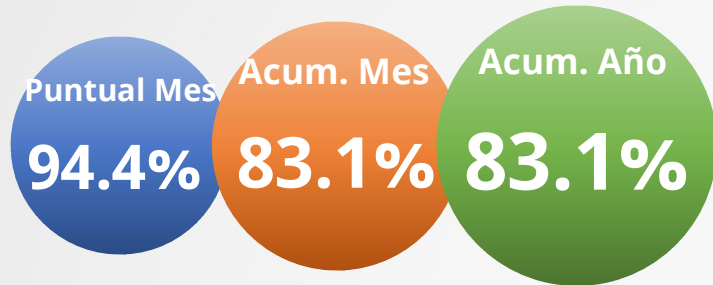
Cantidad de Conciliaciones Bancarias

% de Embargos Conciliados entre las Entidades Financieras



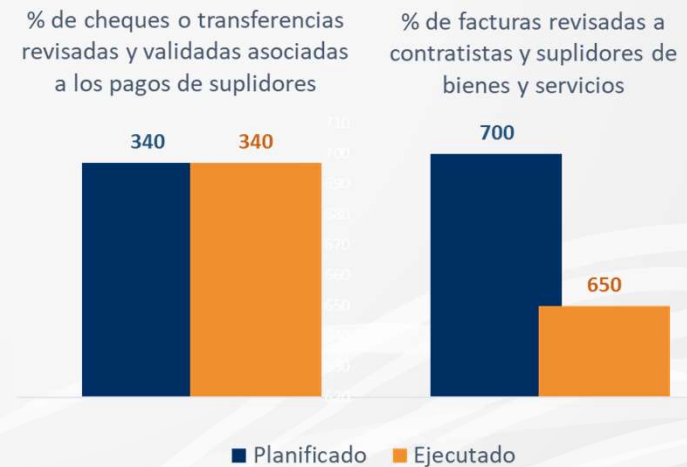
Dirección de Finanzas

Resultados Monitoreo – Diciembre 2021



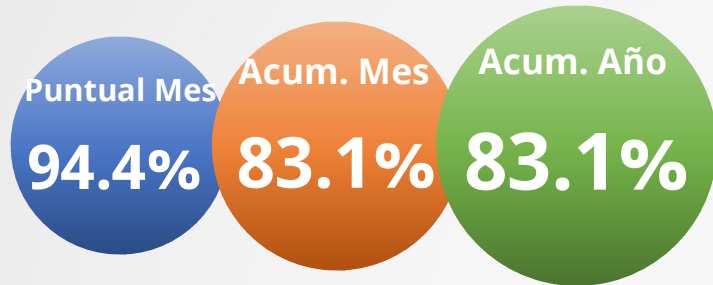
Observaciones

Producto / Indicadores	Cumplimiento Mes	Cumplimiento Acumulado Mes	Cumplimiento Acumulado Año
Gestión de Inventario	-	93%	93%
Porcentaje de Cumplimiento en Inventario Selectivo	N/A	85%	85%
Porcentaje de Cumplimiento en Inventario de Almacén	N/A	100%	100%
Revisión de expedientes de pagos	100%	100%	100%
% de cheques o transferencias revisadas y validadas asociadas a los pagos de suplidores de bienes y servicios.	100%	100%	100%
Revisión de Documentos de Pagos	93%	91%	91%
% de facturas revisadas a contratistas y suplidores de bienes y servicios	93%	91%	91%



Dirección de Finanzas

Resultados Monitoreo – Diciembre 2021



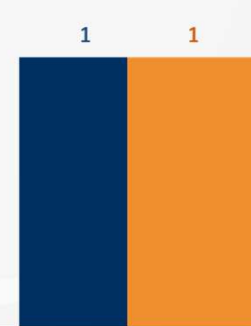
Observaciones

Producto / Indicadores	Cumplimiento Mes	Cumplimiento Acumulado Mes	Cumplimiento Acumulado Año
Validación y revisión de Nóminas de pagos	100%	100%	100%
% de nóminas revisadas mensual y sus componentes .	100%	100%	100%
% de Nóminas de compensación al personal militar y policial.	100%	100%	100%
Estados Financieros emitidos	100%	100%	100%
% de análisis de los Estados Financieros emitidos y aplicación de las Razones Financieras.	100%	100%	100%

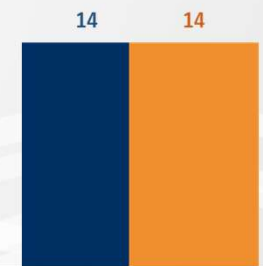
% de nóminas revisadas mensual y sus componentes



% de Nóminas de compensación al personal militar y policial.



% de análisis de los Estados Financieros emitidos y aplicación de las Razones Financieras.



■ Planificado ■ Ejecutado

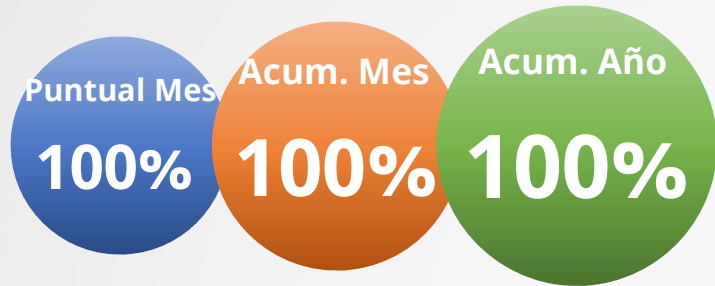


Dirección de Auditoría Interna

Resultados Monitoreo - Diciembre

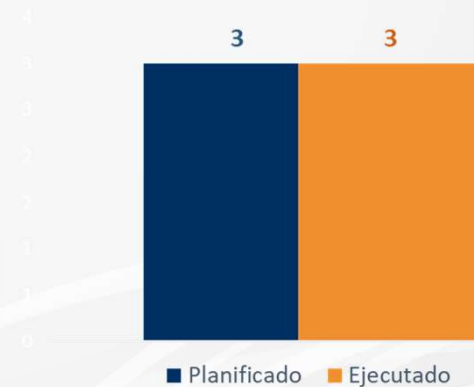
Dirección de Auditoría Interna

Resultados Monitoreo – Diciembre 2021



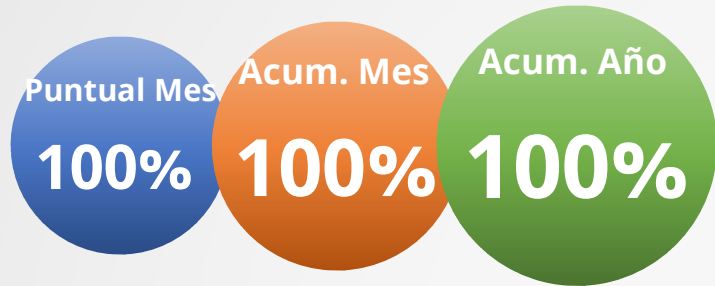
Producto / Indicadores	Cumplimiento Mes	Cumplimiento Acumulado Mes	Cumplimiento Acumulado Año
Gestión Auditoría Sistemas de Información	100%	100%	100%
% cumplimiento a las Auditorías planificadas a los Sistemas de Información	N/A	100%	100%
% cumplimiento a las Auditorías planificadas a los Procesos de TI	N/A	100%	100%
% Cumplimiento de informes y/o extracciones de datos solicitados Vs. entregados	100%	100%	100%

% Cumplimiento de informes y/o extracciones de datos solicitados Vs. entregados



Dirección de Auditoría Interna

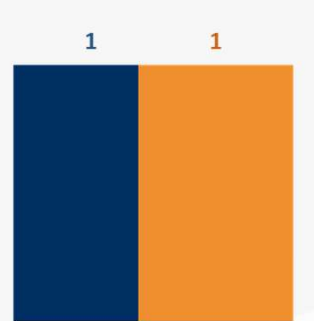
Resultados Monitoreo – Diciembre 2021



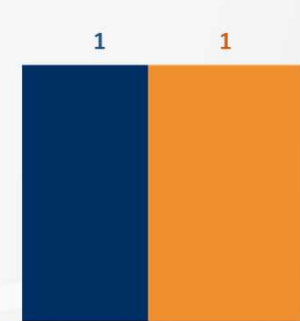
Observaciones

Producto / Indicadores	Cumplimiento Mes	Cumplimiento Acumulado Mes	Cumplimiento Acumulado Año
Auditoría Administrativa Financiera	100%	100%	100%
% cumplimiento a las Auditorías planificadas de auditoría administrativa	100%	100%	100%
% cumplimiento a las Auditorías planificadas de auditoría financiera	100%	100%	100%
Auditoría Calidad Operativa	100%	100%	100%
% cumplimiento al seguimiento de Recomendaciones de auditoría	100%	100%	100%

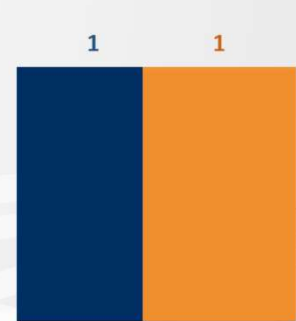
% cumplimiento a las Auditorías planificadas de auditoría administrativa



% cumplimiento a las Auditorías planificadas de auditoría financiera



% cumplimiento al seguimiento de Recomendaciones de auditoría



■ Planificado ■ Ejecutado



Oficina de Acceso a la Información

Resultados Monitoreo - Diciembre

Oficina de Acceso a la Información

Resultados Monitoreo – Diciembre 2021



Observaciones

Producto / Indicadores	Cumplimiento Mes	Cumplimiento Acumulado Mes	Cumplimiento Acumulado Año
Cumplimiento Normas de Estado	-	-	-
Porcentaje cumplimiento DIGEIG	N/A	N/A	N/A
Sensibilización a los empleados en materia de ética y transparencia	100%	100%	100%
Porcentaje de empleados sensibilizados	100%	100%	100%
Porcentaje de implementación programas gubernamentales	100%	100%	100%
Atención Solicitudes de información a Edesur	100%	100%	100%
Porcentaje solicitudes de información atendidas a tiempo DIGEIG (15 días)	100%	100%	100%
Porcentaje solicitudes y de información atendidas a tiempo 311 (15 días)	100%	100%	100%
Porcentaje cumplimiento plan de trabajo comisión de ética pública	100%	100%	100%



Cambiando con
Energia
PEI 2021-2024

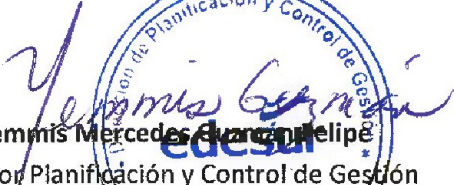
edesur[®]

Santo Domingo de Guzmán, D.N.
02 de enero 2022.-

DECLARACIÓN DE VERACIDAD DE LOS DATOS APORTADOS EN FORMATO DIGITAL

Por medio de la presente hacemos constar que las informaciones aportadas en formato digital y colocados en nuestro portal son el reflejo veraz y exacto de los documentos existentes en nuestros archivos, y que corresponden a informaciones oficiales de esta Edesur Dominicana, S.A., de conformidad con lo establecido en el artículo 7 de la Resolución No. 02-2021, de fecha 10 de febrero de 2021, emitida por **Dirección General de Ética e Integridad Gubernamental (DIGEIG)**.

Atentamente,


Yemmis Mercedes Cruzán Felipe
Director Planificación y Control de Gestión

