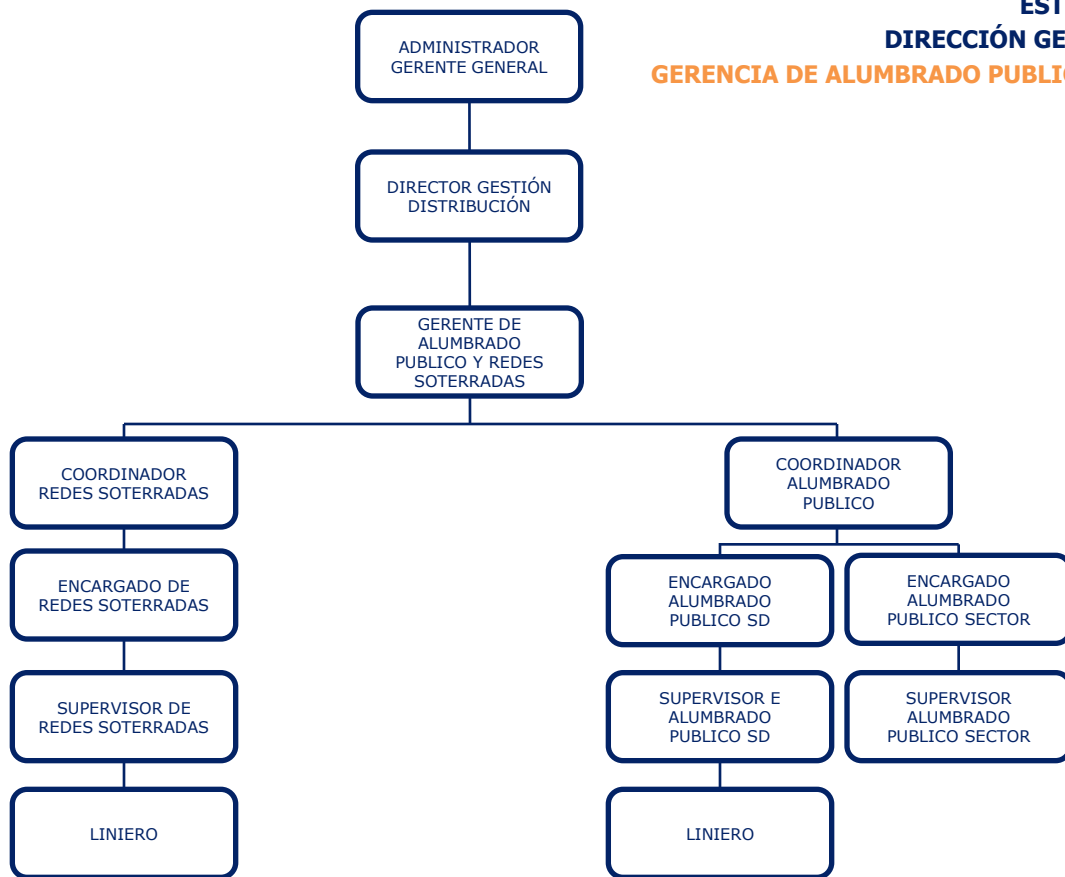


(\*) Estructura organizativa Tipo para los Sectores:  
 • Santo Domingo (No esta el puesto Coordinador Mantenimiento de Redes)  
 • San Cristóbal  
 • Azua  
 • Barahona  
 • San Juan (No esta el puesto Liniero)



(\*) Estructura organizativa Tipo para los Sectores:  
 • Santo Domingo (No esta el puesto Coordinador Mantenimiento de Redes)  
 • San Cristóbal  
 • Azua  
 • Barahona  
 • San Juan (No esta el puesto Liniero)

ADMINISTRADOR  
GERENTE GENERAL

DIRECTOR GESTIÓN  
DISTRIBUCIÓN

GERENTE DE  
SUBESTACIONES

COORDINADOR DE  
MANTENIMIENTO DE  
SUBESTACIONES

COORDINADOR  
ALUMBRADO  
PUBLICO

COORDINADOR  
ALUMBRADO  
PUBLICO

ENCARGADO  
MANTENIMIENTO  
INFRAESTRUCTURA

ENCARGADO  
DIAGNÓSTICO DE  
EQUIPOS

ENCARGADO  
MANTENIMIENTO  
PROTECCIONES

ENCARGADO  
MANTENIMIENTO  
AUTOMATIZACIÓN

SUPERVISOR  
MANTENIMIENTO  
INFRAESTRUCTURA

TÉCNICO  
TERMÓGRAFO

TECNICO DE  
MANTENIMIENTO

SUPERVISOR  
MANTENIMIENTO  
PROTECCIONES

SUPERVISOR  
MANTENIMIENTO  
AUTOMATIZACIÓN

ANALISTA DE  
AUTOMATIZACIÓN

TECNICO DE  
MANTENIMIENTO

ENCARGADO DE  
OFICINA TÉCNICA DE  
SUBESTACIONES

TECNICO  
MANTENIMIENTO  
PROTECCIONES

ENCARGADO DE  
CONTROLES

TECNICO  
MANTENIMIENTO  
AUTOMATIZACIÓN

SUPERVISOR  
LABORATORIO SSEE

ANALISTA  
INGENIERÍA DE SSEE

SUPERVISOR DE  
CONTROLES

TECNICO  
LABORATORIO SSEE

TECNICO DE  
CONTROLES

TECNICO DE  
CONTROLES

